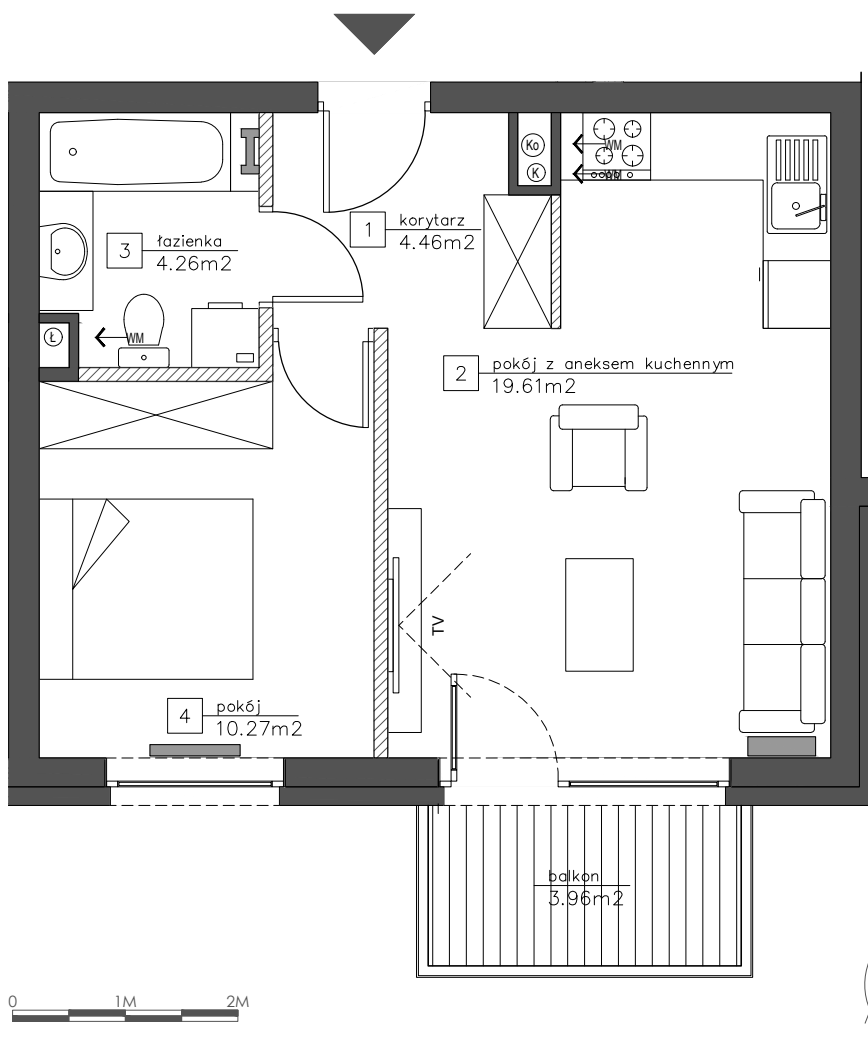
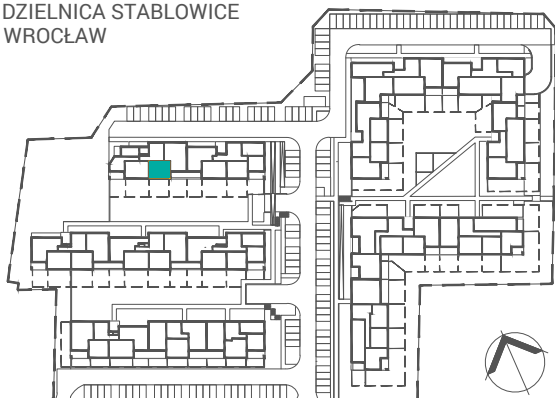


# Mieszkanie C1/III/3



## LOKALIZACJA W OBRĘBIE KWARTAŁU

UL. ARBUZOWA  
DZIELNICA STABLOWICE  
WROCŁAW



PIĘTRO:	2
KLATKA:	1
NR MIESZKANIA:	C1/III/3
POW. MIESZKANIA:	39,74 M <sup>2</sup>
ILOŚĆ POKOI:	2
SPIS POMIESZCZEŃ:	
POKÓJ Z ANEKSEM KUCHENNYM:	19,61 M <sup>2</sup>
POKÓJ:	10,27 M <sup>2</sup>
ŁAZIENKA:	4,26 M <sup>2</sup>
KORYTARZ:	4,46 M <sup>2</sup>
POW. BALKONU/ POW. TARASU/ POW. LOGGI:	3,96 M <sup>2</sup>

LEGENDA:  
UWAGI:

- ŚCIANKI DZIAŁOWE NADAJĄCE SIĘ DO DEMONTAŻU
- POWIERZCHNIE LICZONE WG NORMY PN-ISO 9836 ; 1997 (ZGODNIE Z NORMĄ PN-ISO 9836;1997 DO POW. LOKALU WLICZONO ŚCIANKI DZIAŁOWE NADAJĄCE SIĘ DO DEMONTAŻU)
- ZE WZGLĘDU NA TRWAJĄCE PRACE PROJEKTOWE POWIERZCHNIE MOGĄ ULEC ZMIANIE
- WYPOSAŻENIE TYLKO W CELACH PREZENTACJI, NIE STANOWI ZOBOWIĄZANIA UMOWNEGO

