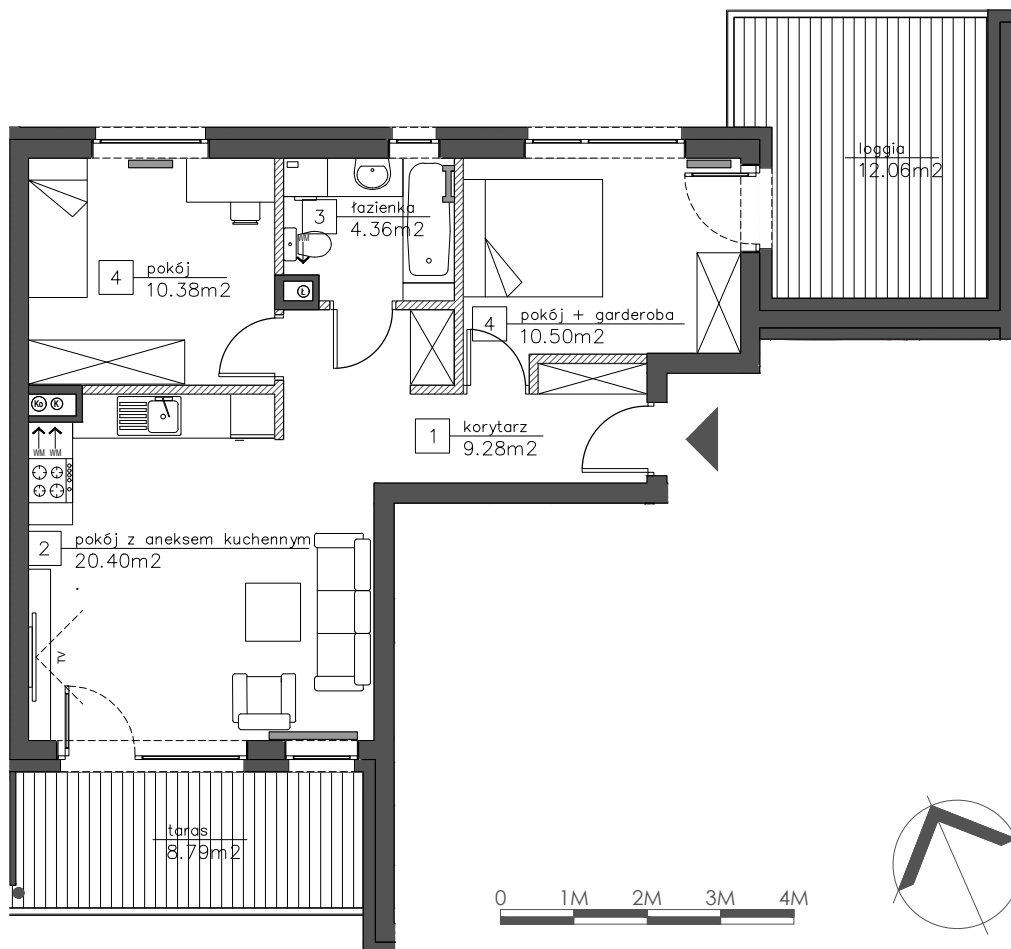
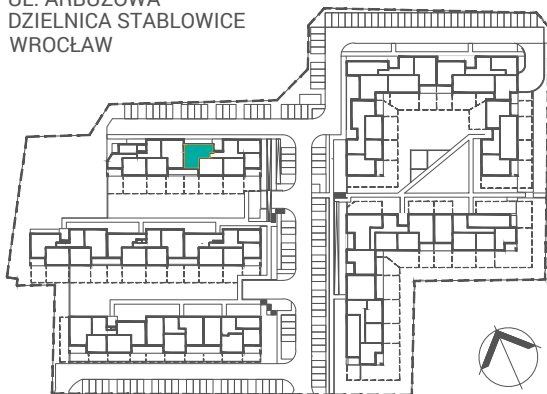


Mieszkanie C2/II/1



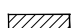
LOKALIZACJA W OBRĘBIE KWARTAŁU

UL. ARBUZOWA
DZIELNICA STABLOWICE
WROCŁAW



| | |
|----------------------------|---------------------------|
| PIĘTRO: | 1 |
| KLATKA: | II |
| NR MIESZKANIA: | C2/II/1 |
| POW. MIESZKANIA: | 56,68 M ² |
| ILOŚĆ POKOI: | 3 |
| SPIS POMIESZCZEŃ: | |
| POKÓJ Z ANEKSEM KUCHENNYM: | 20,40 M ² |
| POKÓJ: | 10,50 M ² |
| POKÓJ + GARDEROBA: | 10,38 M ² |
| ŁAZIENKA: | 4,36 M ² |
| KORYTARZ: | 9,28 M ² |
| POW. BALKONU/ | |
| POW. TARASU/ | 12,06+8,79 M ² |
| POW. LOGGI: | |

LEGENDA:
UWAGI:

-  ŚCIANKI DZIAŁOWE NADAJĄCE SIĘ DO DEMONTAŻU
- POWIERZCHNIE LICZONE WG NORMY PN-ISO 9836 ; 1997 (ZGODNIE Z NORMĄ PN-ISO 9836;1997 DO POW. LOKALU WLICZONO ŚCIANKI DZIAŁOWE NADAJĄCE SIĘ DO DEMONTAŻU)
 - ZE WZGLĘDU NA TRWAJĄCE PRACE PROJEKTOWE POWIERZCHNIE MOGĄ ULEC ZMIANIE
 - WYPOSAŻENIE TYLKO W CELACH PREZENTACJI, NIE STANOWI ZOBOWIĄZANIA UMOWNEGO

