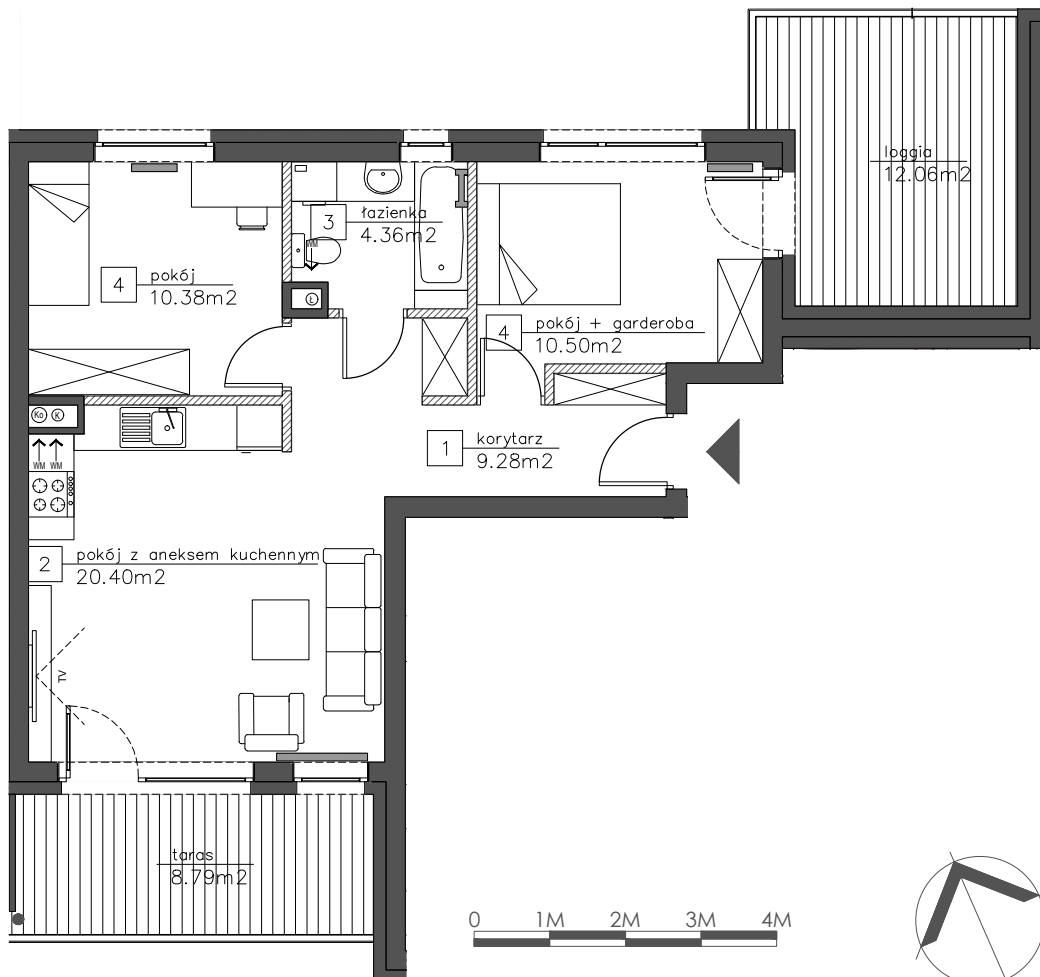
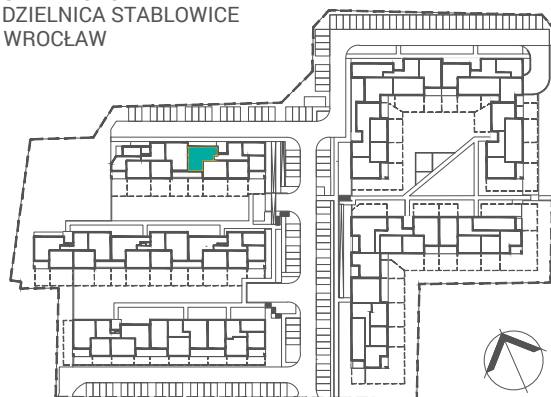


Mieszkanie C2/III/1



LOKALIZACJA W OBRĘBIE KWARTAŁU

UL. ARBUZOWA
DZIELNICA STABLOWICE
WROCŁAW



PIĘTRO:	2
KLATKA:	II
NR MIESZKANIA:	C2/III/1
POW. MIESZKANIA:	56,68 M2
ILOŚĆ POKOI:	3
SPIS POMIESZCZEŃ:	
POKÓJ Z ANEKSEM KUCHENNYM:	20,40 M2
POKÓJ:	10,50 M2
POKÓJ + GARDEROBA:	10,38 M2
ŁAZIENKA:	4,36 M2
KORYTARZ:	9,28 M2
POW. BALKONU/ POW. TARASU/ POW. LOGGI:	12,06+8,79 M2

LEGENDA:
UWAGI:

- ŚCIANKI DZIAŁOWE NADAJĄCE SIĘ DO DEMONTAŻU
- POWIERZCHNIE LICZONE WG NORMY PN-ISO 9836 ; 1997 (ZGODNIE Z NORMĄ PN-ISO 9836;1997 DO POW. LOKALU WLICZONO ŚCIANKI DZIAŁOWE NADAJĄCE SIĘ DO DEMONTAŻU)
- ZE WZGLĘDU NA TRWAJĄCE PRACE PROJEKTOWE POWIERZCHNIE MOGĄ ULEC ZMIANIE
- WYPOSAŻENIE TYLKO W CELACH PREZENTACJI, NIE STANOWI ZOBOWIĄZANIA UMOWNEGO

