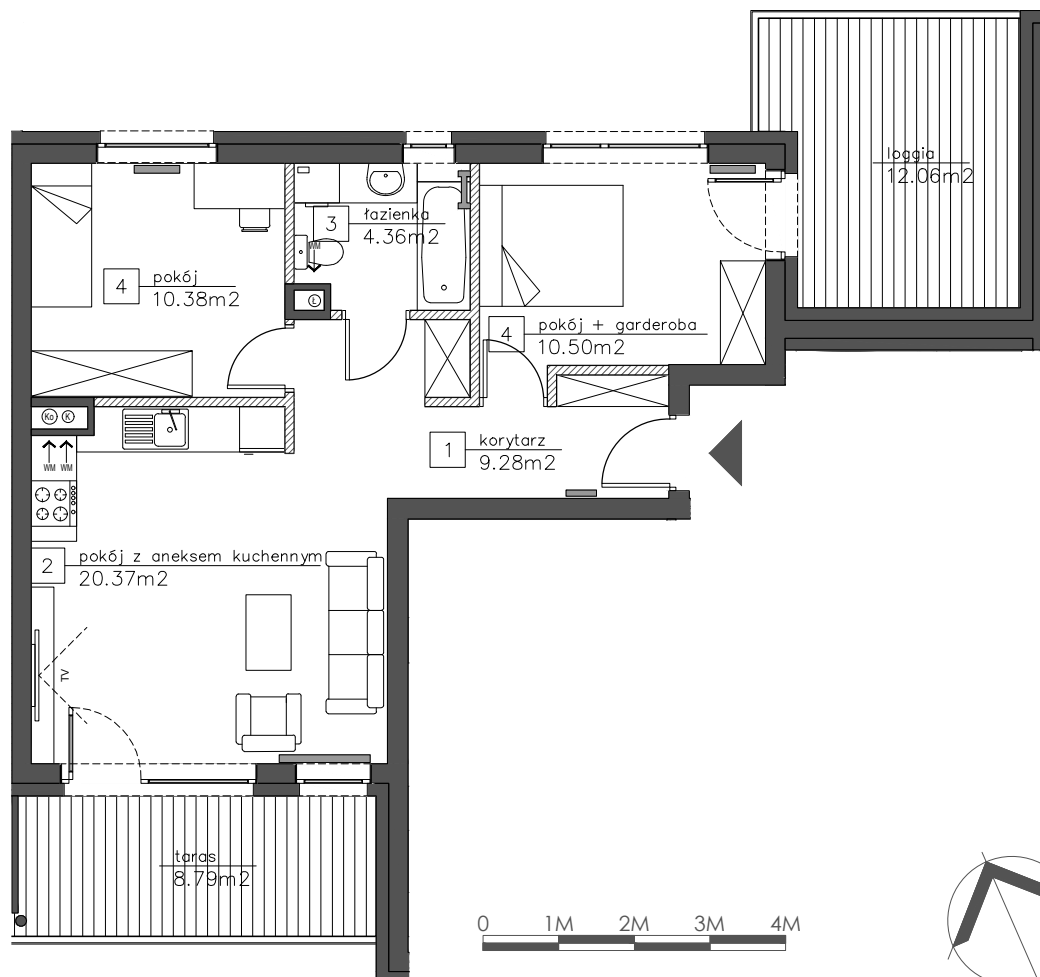
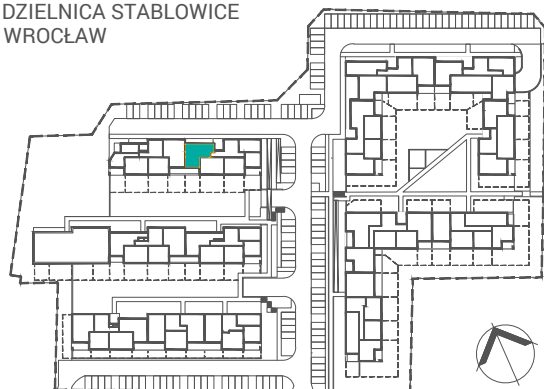


Mieszkanie C2/IV/1



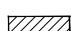
LOKALIZACJA W OBRĘBIE KWARTAŁU

UL. ARBUZOWA
DZIELNICA STABLOWICE
WROCŁAW



PIĘTRO:	3
KLATKA:	II
NR MIESZKANIA:	C2/IV/1
POW. MIESZKANIA:	56,63 M ²
ILOŚĆ POKOI:	3
SPIS POMIESZCZEŃ:	
POKÓJ Z ANEKSEM KUCHENNYM:	20,37 M ²
POKÓJ:	10,50 M ²
POKÓJ + GARDEROBA:	10,38 M ²
ŁAZIENKA:	4,36 M ²
KORYTARZ:	9,28 M ²
POW. BALKONU/ POW. TARASU/ POW. LOGGI:	12,06+8,79 M ²

LEGENDA:
UWAGI:

-  ŚCIANKI DZIAŁOWE NADAJĄCE SIĘ DO DEMONTAŻU
- POWIERZCHNIE LICZONE WG NORMY PN-ISO 9836 ; 1997 (ZGODNIE Z NORMĄ PN-ISO 9836;1997 DO POW. LOKALU WLICZONO ŚCIANKI DZIAŁOWE NADAJĄCE SIĘ DO DEMONTAŻU)
- ZE WZGLĘDU NA TRWAJĄCE PRACE PROJEKTOWE POWIERZCHNIE MOGĄ ULEC ZMIANIE
- WYPOSAŻENIE TYLKO W CELACH PREZENTACJI, NIE STANOWI ZOBOWIĄZANIA UMOWNEGO

