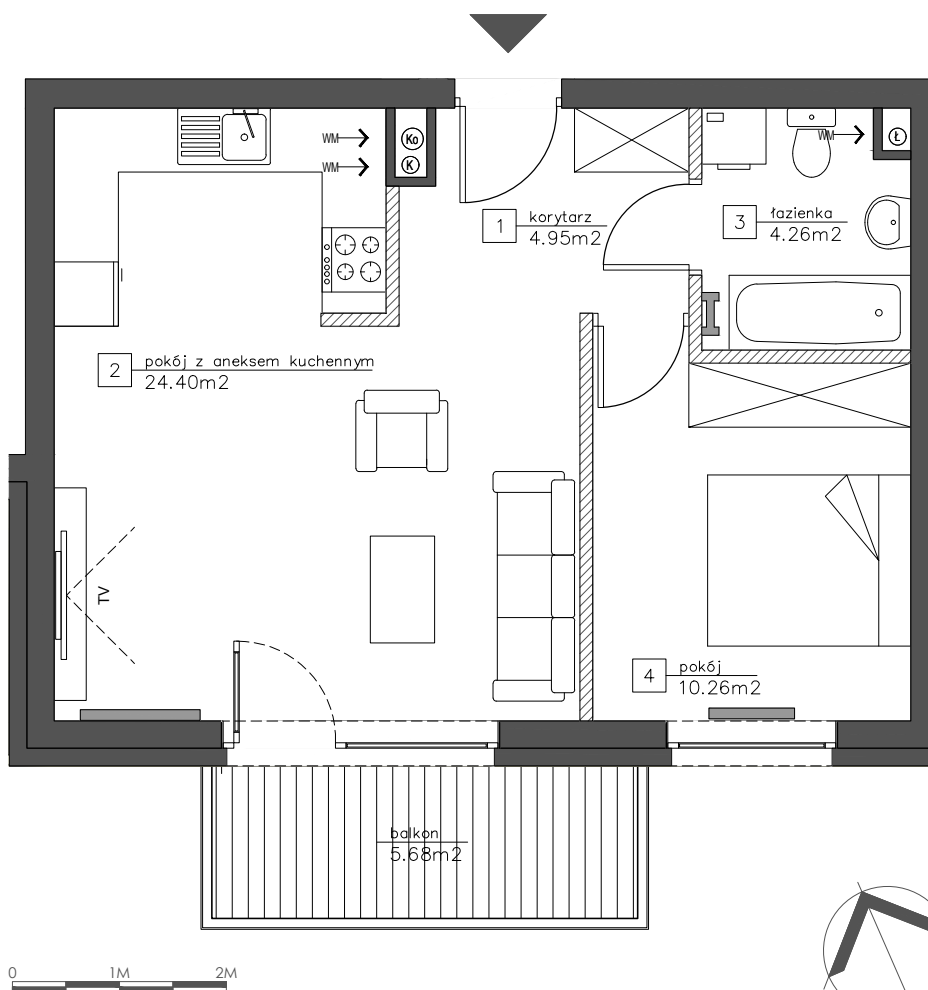
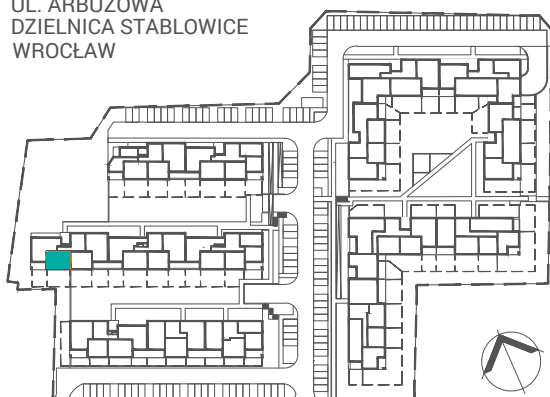


# Mieszkanie D1/II/2



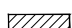
## LOKALIZACJA W OBRĘBIE KWARTAŁU

UL. ARBUZOWA  
DZIELNICA STABLOWICE  
WROCŁAW



PIĘTRO:	1
KLATKA:	1
NR MIESZKANIA:	D1/II/2
POW. MIESZKANIA:	45,39 M <sup>2</sup>
ILOŚĆ POKOI:	2
SPIS POMIESZCZEŃ:	
POKÓJ Z ANEKSEM KUCHENNYM:	24,40 M <sup>2</sup>
POKÓJ:	10,26 M <sup>2</sup>
ŁAZIENKA:	4,26 M <sup>2</sup>
KORYTARZ:	4,95 M <sup>2</sup>
POW. BALKONU/ POW. TARASU/ POW. LOGGI:	5,68 M <sup>2</sup>

### LEGENDA: UWAGI:

-  ŚCIANKI DZIAŁOWE NADAJĄCE SIĘ DO DEMONTAŻU
- POWIERZCHNIE LICZONE WG NORMY PN-ISO 9836 ;1997 (ZGODNIE Z NORMĄ PN-ISO 9836;1997 DO POW. LOKALU WLICZONO ŚCIANKI DZIAŁOWE NADAJĄCE SIĘ DO DEMONTAŻU)
- ZE WZGLĘDU NA TRWAJĄCE PRACE PROJEKTOWE POWIERZCHNIE MOGĄ ULEC ZMIANIE
- WYPOSAŻENIE TYLKO W CELACH PREZENTACJI, NIE STANOWI ZOBOWIĄZANIA UMOWNEGO

