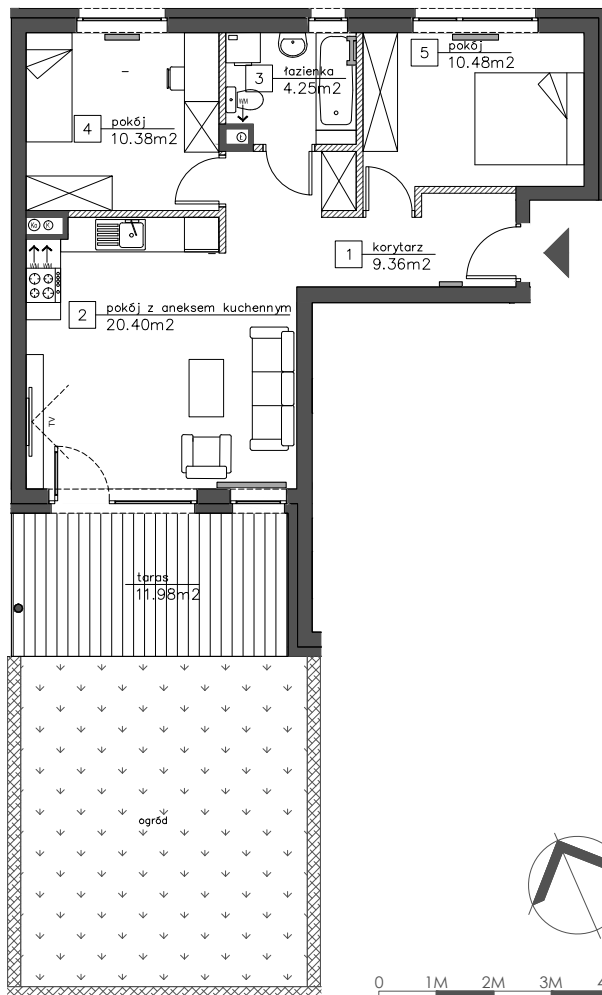
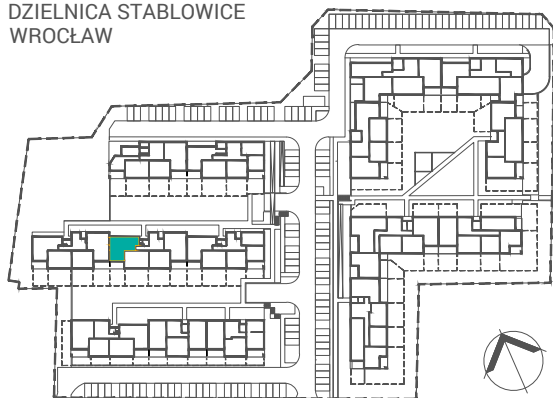


Mieszkanie D2/I/1



LOKALIZACJA W OBRĘBIE KWARTAŁU

UL. ARBUZOWA
DZIELNICA STABLOWICE
WROCŁAW



PIĘTRO:	0	
KLATKA:	II	
NR MIESZKANIA:	D2/I/1	
POW. MIESZKANIA:	56,82 M2	
ILOŚĆ POKOI:	3	
SPIS POMIESZCZEŃ:		
	POKÓJ Z ANEKSEM KUCHENNYM:	20,40 M2
	POKÓJ:	10,48 M2
	POKÓJ:	10,38 M2
	ŁAZIENKA:	4,25 M2
	KORYTARZ:	9,36 M2
	POW. BALKONU/	
	POW. TARASU/	11,98 M2
	POW. LOGGI:	

LEGENDA:
UWAGI:

- ŚCIANKI DZIAŁOWE NADAJĄCE SIĘ DO DEMONTAŻU
- POWIERZCHNIE LICZONE WG NORMY PN-ISO 9836 ; 1997 (ZGODNIE Z NORMĄ PN-ISO 9836; 1997 DO POW. LOKALU WLICZONO ŚCIANKI DZIAŁOWE NADAJĄCE SIĘ DO DEMONTAŻU)
- ZE WZGLĘDU NA TRWAJĄCE PRACE PROJEKTOWE POWIERZCHNIE MOGĄ ULEC ZMIANIE
- WYPOSAŻENIE TYLKO W CELACH PREZENTACJI, NIE STANOWI ZOBOWIĄZANIA UMOWNEGO

