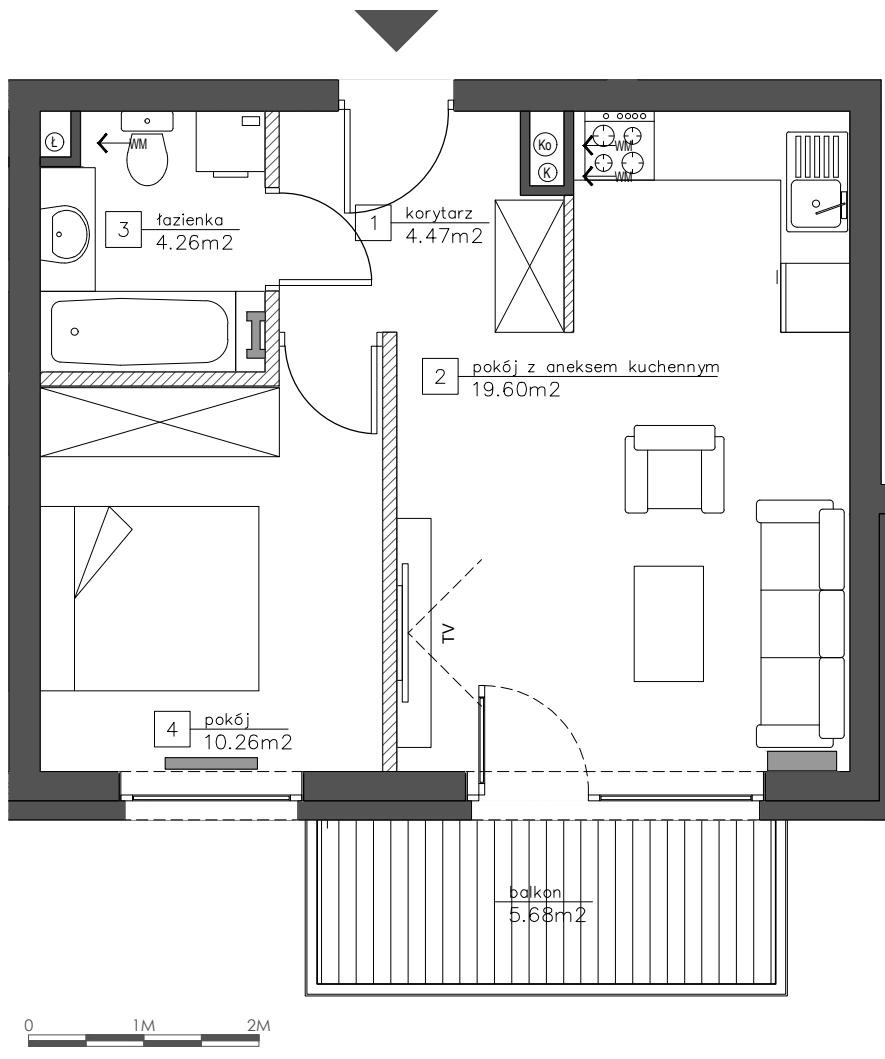
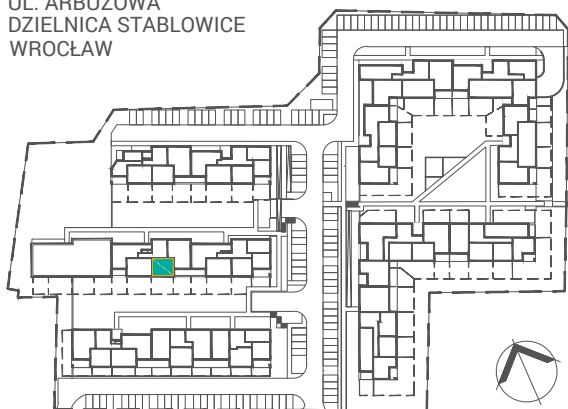


Mieszkanie D2/IV/3



LOKALIZACJA W OBRĘBIE KWARTAŁU

UL. ARBUZOWA
DZIELNICA STABLOWICE
WROCŁAW



PIĘTRO:	3
KLATKA:	II
NR MIESZKANIA:	D2/IV/3
POW. MIESZKANIA:	39,78 M2
ILOŚĆ POKOI:	2
SPIS POMIESZCZEŃ:	
POKÓJ Z ANEKSEM KUCHENNYM:	19,60 M2
POKÓJ:	10,26 M2
ŁAZIENKA:	4,26 M2
KORYTARZ:	4,47 M2
POW. BALKONU/ POW. TARASU/ POW. LOGGI:	5,68 M2

LEGENDA: UWAGI:

- ŚCIANKI DZIAŁOWE NADAJĄCE SIĘ DO DEMONTAŻU
- POWIERZCHNIE LICZONE WG NORMY PN-ISO 9836 ; 1997 (ZGODNIE Z NORMĄ PN-ISO 9836;1997 DO POW. LOKALU WLICZONO ŚCIANKI DZIAŁOWE NADAJĄCE SIĘ DO DEMONTAŻU)
- ZE WZGLĘDU NA TRWAJĄCE PRACE PROJEKTOWE POWIERZCHNIE MOGĄ ULEC ZMIANIE
- WYPOSAŻENIE TYLKO W CELACH PREZENTACJI, NIE STANOWI ZOBOWIĄZANIA UMOWNEGO

