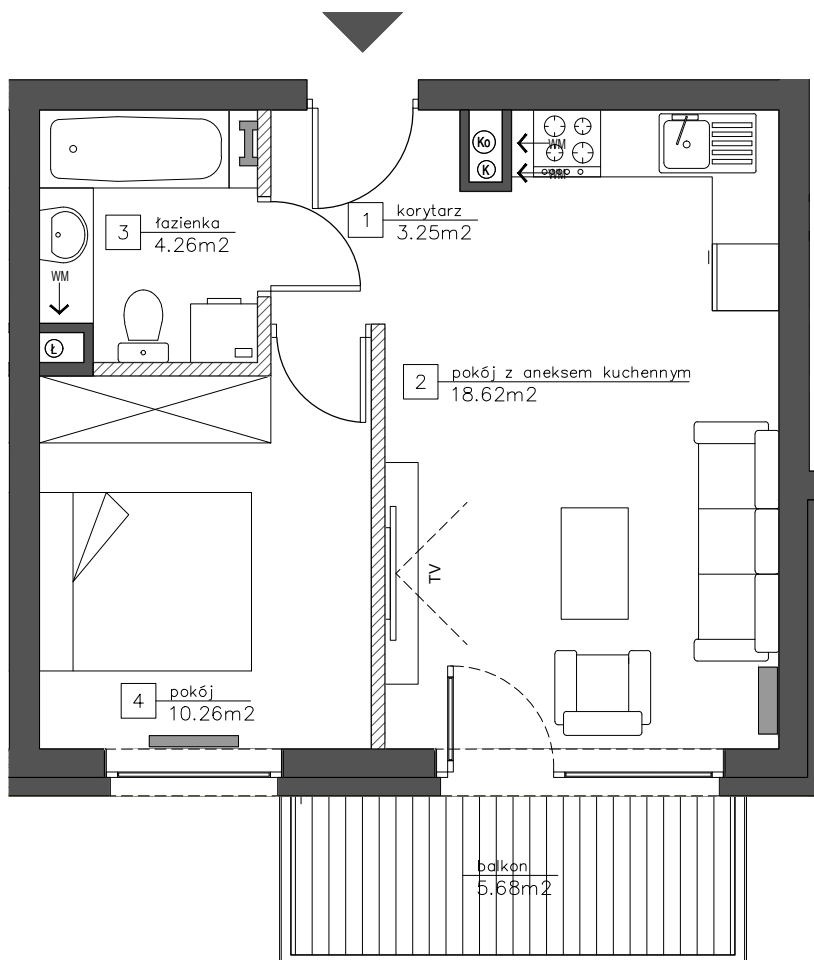
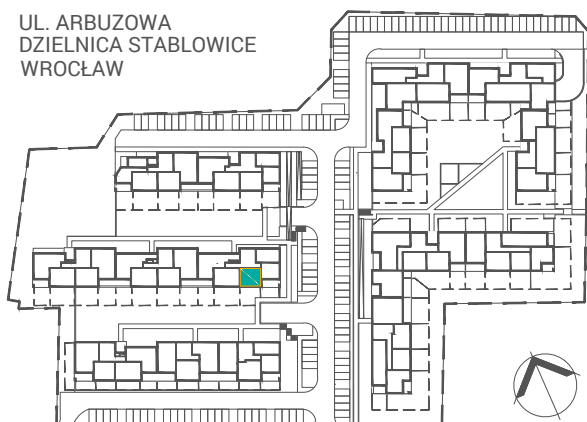


Mieszkanie D3/II/3



LOKALIZACJA W OBRĘBIE KWARTAŁU

UL. ARBUZOWA
DZIELNICA STABLOWICE
WROCŁAW



PIĘTRO:	1	
KLATKA:	III	
NR MIESZKANIA:	D3/II/3	
POW. MIESZKANIA:	37,43 M2	
ILOŚĆ POKOI:	2	
SPIS POMIESZCZEŃ:	POKÓJ Z ANEKSEM KUCHENNYM:	18,62 M2
	POKÓJ:	10,26 M2
	ŁAZIENKA:	4,26 M2
	KORYTARZ:	3,25 M2
	POW. BALKONU/ POW. TARASU/ POW. LOGGI:	5,68 M2

LEGENDA:
UWAGI:

- ŚCIANKI DZIAŁOWE NADAJĄCE SIĘ DO DEMONTAŻU
- POWIERZCHNIE LICZONE WG NORMY PN-ISO 9836 ;1997 (ZGODNIE Z NORMĄ PN-ISO 9836;1997 DO POW. LOKALU WLICZONO ŚCIANKI DZIAŁOWE NADAJĄCE SIĘ DO DEMONTAŻU)
- ZE WZGLĘDU NA TRWAJĄCE PRACE PROJEKTOWE POWIERZCHNIE MOGĄ ULEC ZMIANIE
- WYPOSAŻENIE TYLKO W CELACH PREZENTACJI, NIE STANOWI ZOBOWIĄZANIA UMOWNEGO

