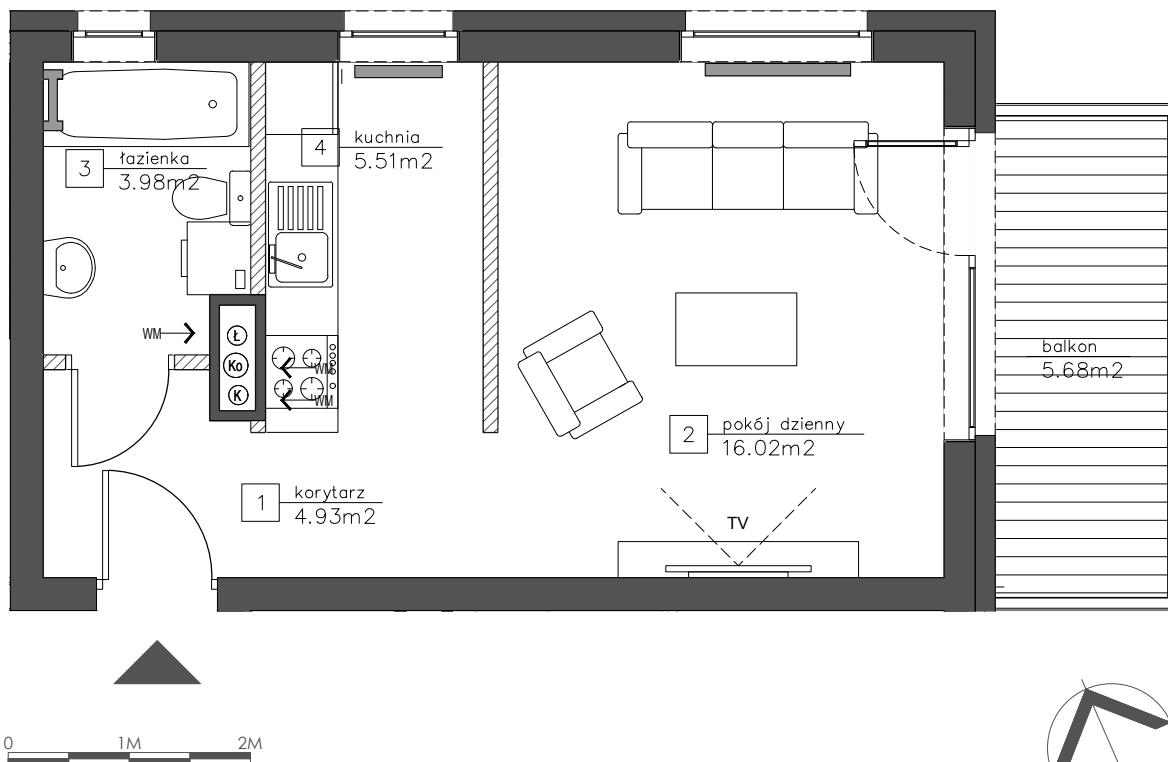
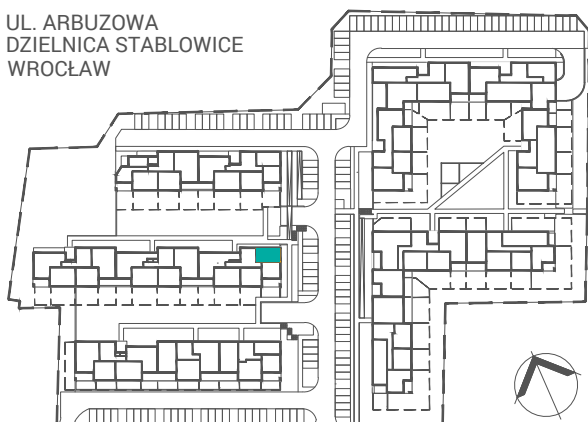


Mieszkanie D3/II/5



LOKALIZACJA W OBRĘBIE KWARTAŁU

UL. ARBUZOWA
DZIELNICA STABLOWICE
WROCŁAW



PIĘTRO:	1
KLATKA:	III
NR MIESZKANIA:	D3/II/5
POW. MIESZKANIA:	31,22 M2
ILOŚĆ POKOI:	1
SPIS POMIESZCZEŃ:	
POKÓJ:	16,02 M2
KUCHNIA:	5,51 M2
ŁAZIENKA:	3,98 M2
KORYTARZ:	4,93 M2
POW. BALKONU/ POW. TARASU/ POW. LOGGI:	5,68 M2

LEGENDA:
UWAGI:

- ŚCIANKI DZIAŁOWE NADAJĄCE SIĘ DO DEMONTAŻU
- POWIERZCHNIE LICZONE WG NORMY PN-ISO 9836 ;1997 (ZGODNIE Z NORMĄ PN-ISO 9836;1997 DO POW. LOKALU WLICZONO ŚCIANKI DZIAŁOWE NADAJĄCE SIĘ DO DEMONTAŻU)
- ZE WZGLĘDU NA TRWAJĄCE PRACE PROJEKTOWE POWIERZCHNIE MOGĄ ULEC ZMIANIE
- WYPOSAŻENIE TYLKO W CELACH PREZENTACJI, NIE STANOWI ZOBOWIĄZANIA UMOWNEGO

