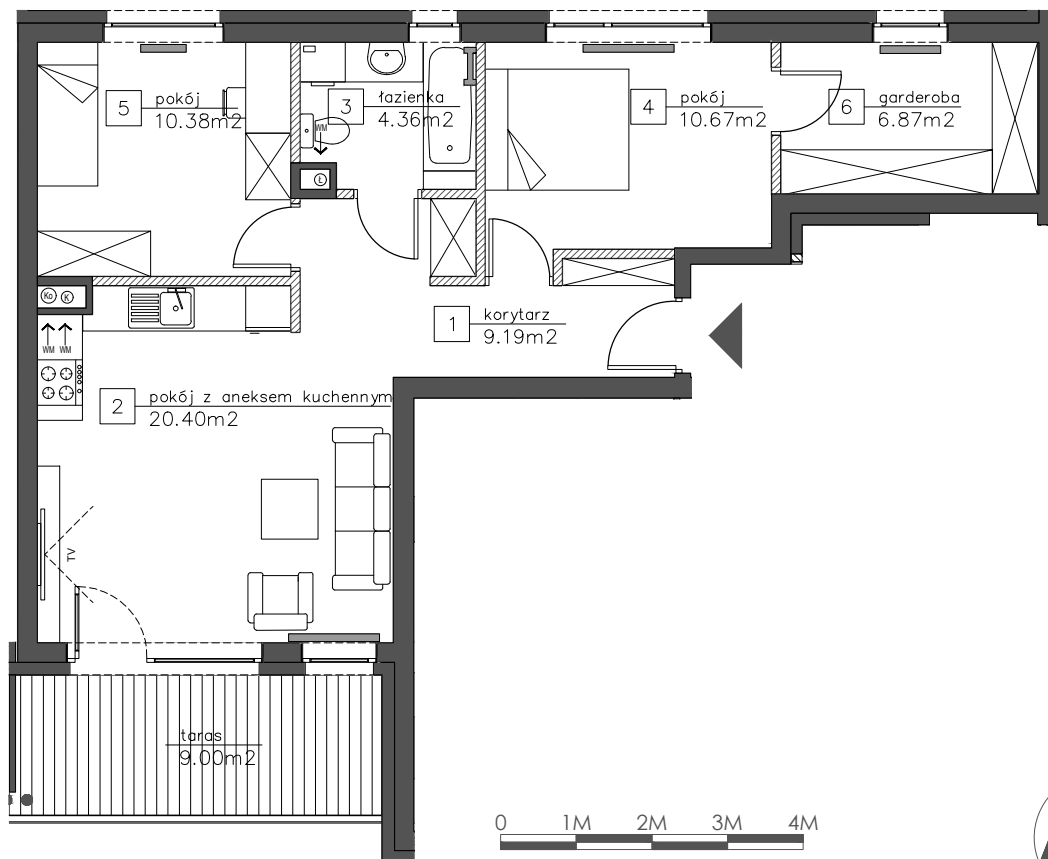
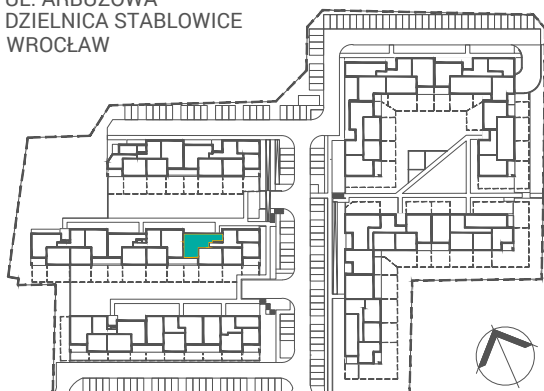


# Mieszkanie D3/III/1



## LOKALIZACJA W OBRĘBIE KWARTAŁU

UL. ARBUZOWA  
DZIELNICA STABLOWICE  
WROCŁAW



PIĘTRO:	2
KLATKA:	III
NR MIESZKANIA:	D3/III/1
POW. MIESZKANIA:	63,79 M2
ILOŚĆ POKOI:	3
SPIS POMIESZCZEŃ:	
POKÓJ Z ANEKSEM KUCHENNYM:	20,40 M2
POKÓJ:	10,67 M2
POKÓJ:	10,38 M2
ŁAZIENKA:	4,36 M2
KORYTARZ:	9,19 M2
GARDEROBA:	6,87 M2
POW. BALKONU/ POW. TARASU/ POW. LOGGI:	9,00 M2

LEGENDA:  
UWAGI:

- ŚCIANKI DZIAŁOWE NADAJĄCE SIĘ DO DEMONTAŻU
- POWIERZCHNIE LICZONE WG NORMY PN-ISO 9836 ; 1997 (ZGODNIE Z NORMĄ PN-ISO 9836; 1997 DO POW. LOKALU WLICZONO ŚCIANKI DZIAŁOWE NADAJĄCE SIĘ DO DEMONTAŻU)
- ZE WZGLĘDU NA TRWAJĄCE PRACE PROJEKTOWE POWIERZCHNIE MOGĄ ULEC ZMIANIE
- WYPOSAŻENIE TYLKO W CELACH PREZENTACJI, NIE STANOWI ZOBOWIĄZANIA UMOWNEGO

