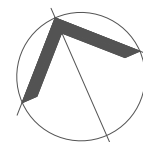
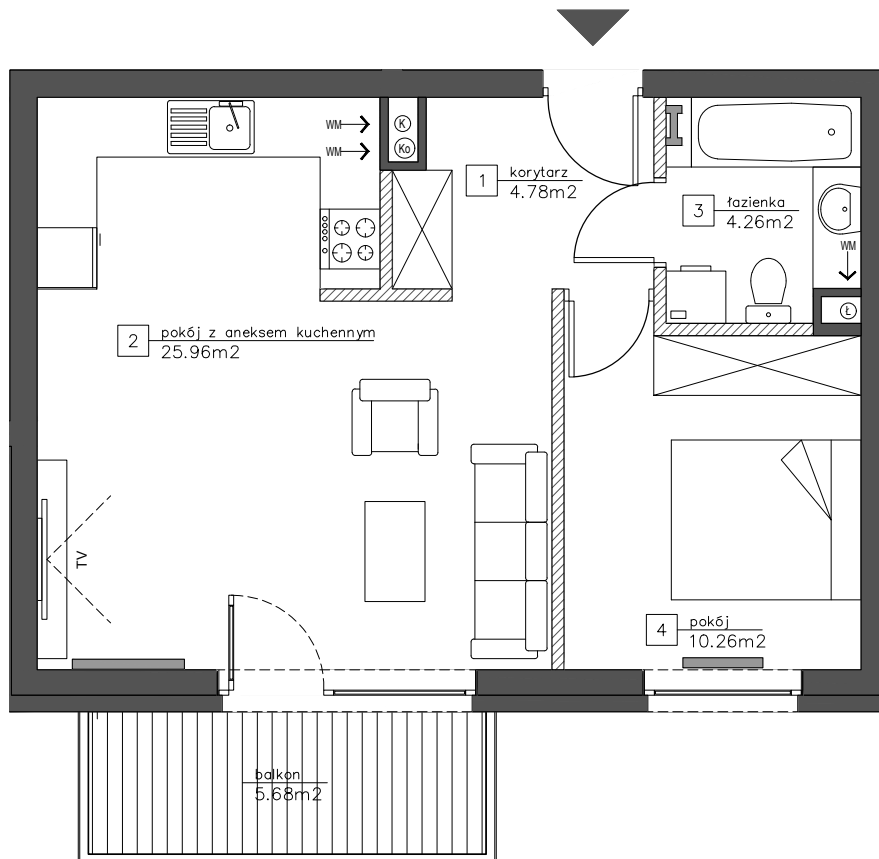
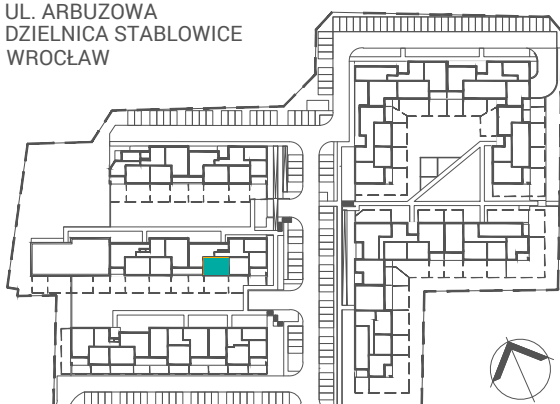


Mieszkanie D3/IV/2



LOKALIZACJA W OBRĘBIE KWARTAŁU

UL. ARBUZOWA
DZIELNICA STABLOWICE
WROCŁAW



PIĘTRO:	3	
KLATKA:	III	
NR MIESZKANIA:	D3/IV/2	
POW. MIESZKANIA:	46,71 M ²	
ILOŚĆ POKOI:	2	
SPIS POMIESZCZEŃ:	POKÓJ Z ANEKSEM KUCHENNYM:	25,96 M ²
	POKÓJ:	10,26 M ²
	ŁAZIENKA:	4,26 M ²
	KORYTARZ:	4,78 M ²
	POW. BALKONU/	5,68 M ²
	POW. TARASU/	
	POW. LOGGI:	

LEGENDA:
UWAGI:

- ŚCIANKI DZIAŁOWE NADAJĄCE SIĘ DO DEMONTAŻU
- POWIERZCHNIE LICZONE WG NORMY PN-ISO 9836 ; 1997 (ZGODNIE Z NORMĄ PN-ISO 9836; 1997 DO POW. LOKALU WLICZONO ŚCIANKI DZIAŁOWE NADAJĄCE SIĘ DO DEMONTAŻU)
- ZE WZGLĘDU NA TRWAJĄCE PRACE PROJEKTOWE POWIERZCHNIE MOGĄ ULEC ZMIANIE
- WYPOSAŻENIE TYLKO W CELACH PREZENTACJI, NIE STANOWI ZOBOWIĄZANIA UMOWNEGO

