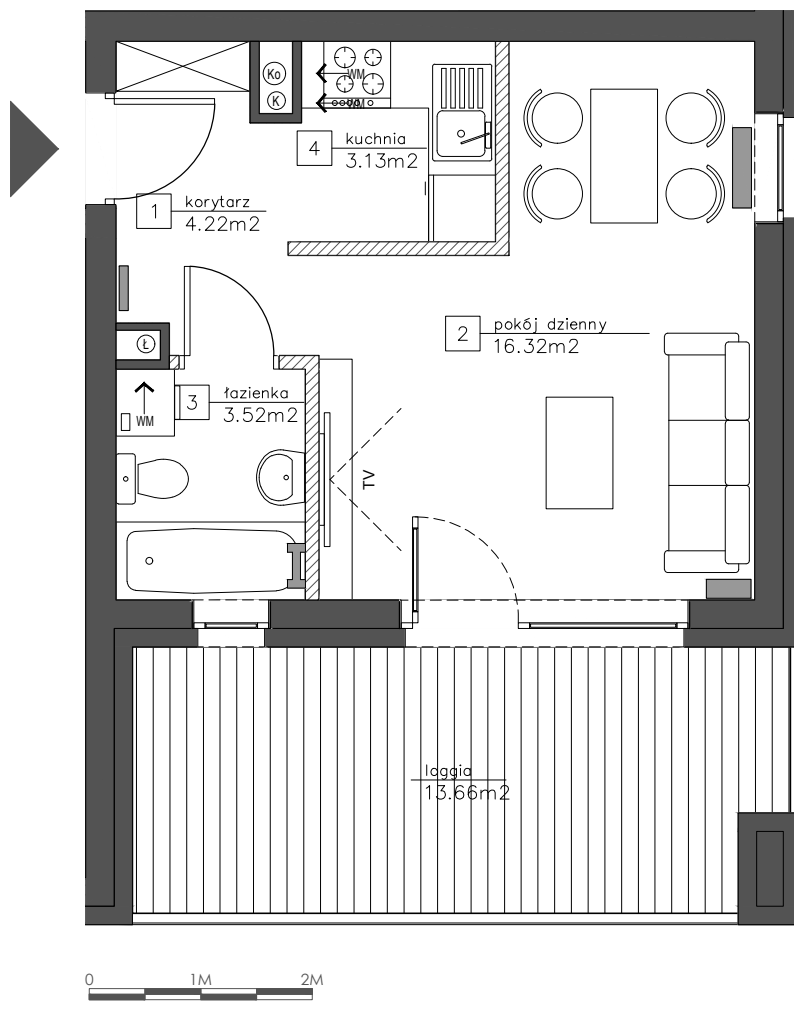
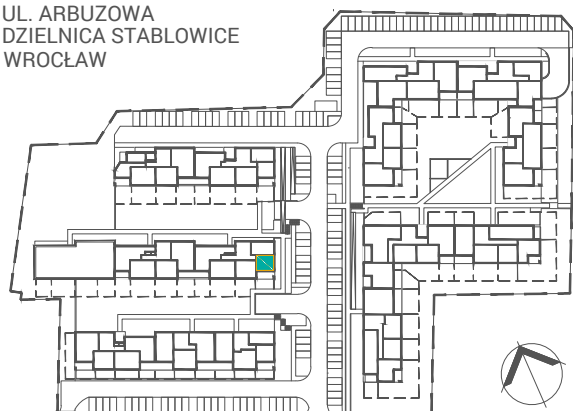


Mieszkanie **D3/IV/4**



LOKALIZACJA W OBRĘBIE KWARTAŁU

UL. ARBUZOWA
DZIELNICA STABLOWICE
WROCŁAW



PIĘTRO:	3
KLATKA:	III
NR MIESZKANIA:	D3/IV/4
POW. MIESZKANIA:	28,17 M2
ILOŚĆ POKOI:	1
SPIS POMIESZCZEŃ:	
POKÓJ:	16,32 M2
KUCHNIA:	3,13 M2
ŁAZIENKA:	3,52 M2
KORYTARZ:	4,22 M2
POW. BALKONU/ POW. TARASU/ POW. LOGGI:	13,66 M2

LEGENDA:
UWAGI:

- ŚCIANKI DZIAŁOWE NADAJĄCE SIĘ DO DEMONTAŻU
- POWIERZCHNIE LICZONE WG NORMY PN-ISO 9836 ; 1997 (ZGODNIE Z NORMĄ PN-ISO 9836;1997 DO POW. LOKALU WLICZONO ŚCIANKI DZIAŁOWE NADAJĄCE SIĘ DO DEMONTAŻU)
- ZE WZGLĘDU NA TRWAJĄCE PRACE PROJEKTOWE POWIERZCHNIE MOGĄ ULEC ZMIANIE
- WYPOSAŻENIE TYLKO W CELACH PREZENTACJI, NIE STANOWI ZOBOWIĄZANIA UMOWNEGO

