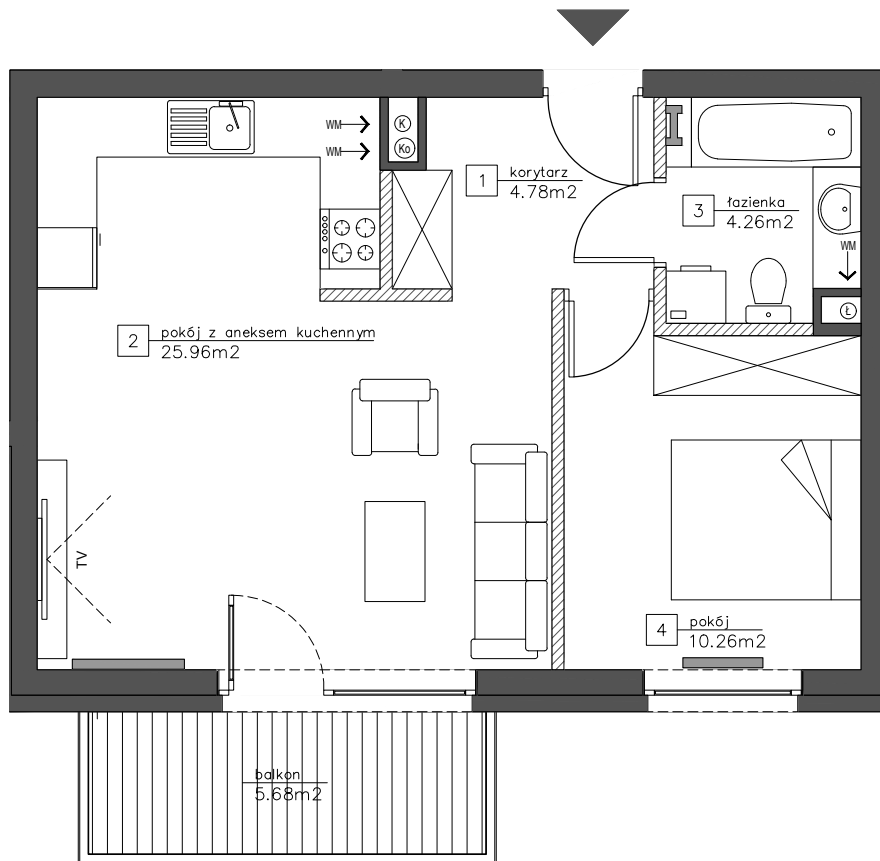
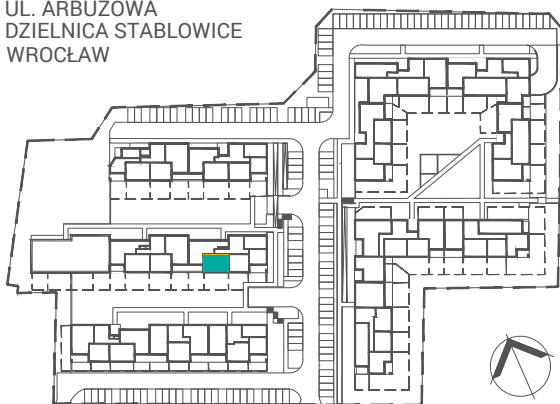


# Mieszkanie D3/IV/2



## LOKALIZACJA W OBRĘBIE KWARTAŁU

UL. ARBUZOWA  
DZIELNICA STABLOWICE  
WROCŁAW



|                            |          |
|----------------------------|----------|
| PIĘTRO:                    | 3        |
| KLATKA:                    | III      |
| NR MIESZKANIA:             | D3/IV/2  |
| POW. MIESZKANIA:           | 46,76M2  |
| ILOŚĆ POKOI:               | 2        |
| SPIS POMIESZCZEŃ:          |          |
| POKÓJ Z ANEKSEM KUCHENNYM: | 25,96 M2 |
| POKÓJ:                     | 10,26 M2 |
| ŁAZIENKA:                  | 4,26 M2  |
| KORYTARZ:                  | 4,78 M2  |
| POW. BALKONU/              | 5,68 M2  |
| POW. TARASU/               |          |
| POW. LOGGI:                |          |

LEGENDA:  
UWAGI:

- ŚCIANKI DZIAŁOWE NADAJĄCE SIĘ DO DEMONTAŻU
- POWIERZCHNIE LICZONE WG NORMY PN-ISO 9836 ;1997 (ZGODNIE Z NORMĄ PN-ISO 9836;1997 DO POW. LOKALU WLICZONO ŚCIANKI DZIAŁOWE NADAJĄCE SIĘ DO DEMONTAŻU)
- ZE WZGLĘDU NA TRWAJĄCE PRACE PROJEKTOWE POWIERZCHNIE MOGĄ ULEC ZMIANIE
- WYPOSAŻENIE TYLKO W CELACH PREZENTACJI, NIE STANOWI ZOBOWIĄZANIA UMOWNEGO

