

MAŚLICKA

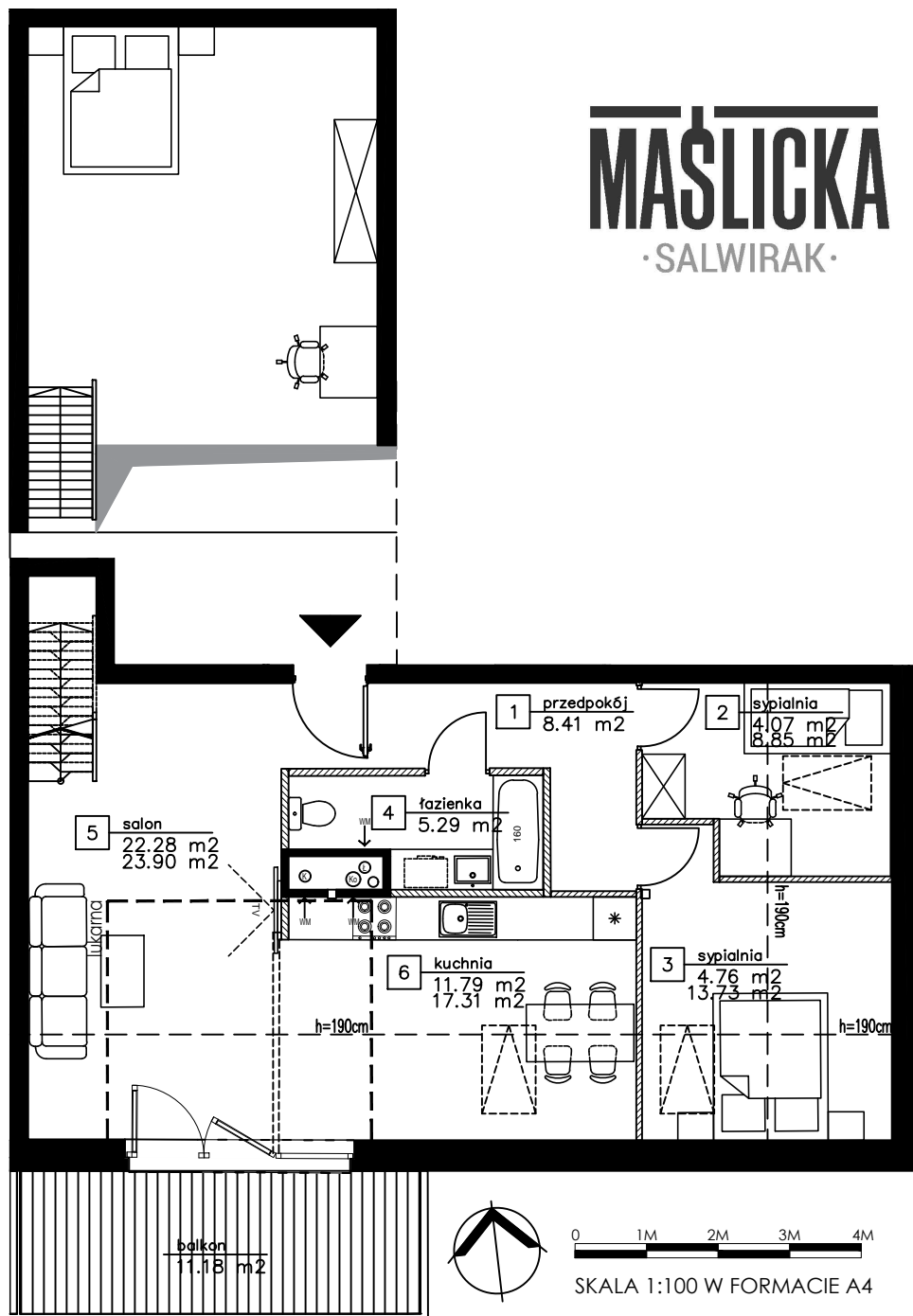
·SALWIRAK·

Mieszkanie A/02/M16

PIĘTRO: 2
 NR MIESZKANIA: A/02/M16
 POW. MIESZKANIA: 84,20 m²
 ILOŚĆ POKOI: 3
 SPIS POMIESZCZEŃ: PRZEDPOKÓJ:

UŻYTKOWA	PODŁOGI
8,41 M ²	8,41 M ²
4,07 M ²	8,85 M ²
4,76 M ²	13,73 M ²
5,29 M ²	5,29 M ²
22,28 M ²	23,90 M ²
11,87 M ²	17,31 M ²
27,66 M ²	27,66 M ²
11,18 M ²	11,18 M ²

LEGENDA: ŚCIANKI DZIAŁOWE NADAJĄCE SIĘ DO DEMONTAŻU
 LOKALIZACJA MOŻLIWEGO WYDZIELENIA POMIESZCZEŃ
 UWAGI:
 - POWIERZCHNIE LICZONE WG NORMY PN-ISO 9836 :1997 (ZGODNIE Z NORMĄ PN-ISO 9836:1997 DO POW. LOKALU WLICZONO ŚCIANKI DZIAŁOWE NADAJĄCE SIĘ DO DEMONTAŻU)
 - ZE WZGLĘDU NA TRWAJĄCE PRACE PROJEKTOWE POWIERZCHNIE MOGĄ ULEC ZMIANIE
 - WYPOSAŻENIE TYLKO W CELACH PREZENTACJI, NIE STANOWI ZOBOWIĄZANIA UMOWNEGO



0 1M 2M 3M 4M

SKALA 1:100 W FORMACIE A4

LOKALIZACJA W OBRĘBIE DZIAŁKI I BUDYNKU

UL. MAŚLICKA 181A
 DZIELNICA MAŚLICE
 WROCŁAW

