

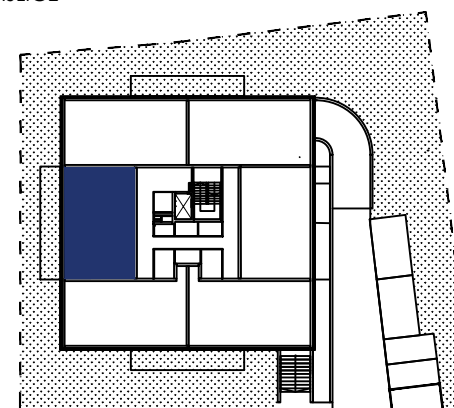
PIĘTRO: 2
 NR MIESZKANIA: A/02/M18
 POW. MIESZKANIA: 62,87 m²
 ILOŚĆ POKOI: 3
 SPIS POMIESZCZEŃ: PRZEDPOKÓJ:

	UŻYTKOWA	PODŁOGI
ŁAZIENKA:	10,41 M ²	10,41 M ²
SYPIALNIA:	5,21 M ²	5,21 M ²
SYPIALNIA:	7,22 M ²	12,13 M ²
SALON:	12,18 M ²	12,18 M ²
KUCHNIA:	19,43 M ²	24,27 M ²
POW. BALKONU/ POW. TARASU/ POW. LOGGI:	8,42 M ²	8,42 M ²
	11,18 M ²	11,18 M ²

LEGENDA: ŚCIANKI DZIAŁOWE NADAJĄCE SIĘ DO DEMONTAŻU
 LOKALIZACJA MOŻLIWEGO WYDZIELENIA POMIESZCZEŃ
 UWAGI:
 - POWIERZCHNIE LICZONE WG NORMY PN-ISO 9836:1997 (ZGODNIE Z NORMA PN-ISO 9836:1997 DO POW. LOKALU WLICZONO ŚCIANKI DZIAŁOWE NADAJĄCE SIĘ DO DEMONTAŻU)
 - ZE WZGLĘDU NA TRWAJĄCE PRACE PROJEKTOWE POWIERZCHNIE MOGĄ ULEC ZMIANIE
 - WYPOSAŻENIE TYLKO W CELACH PREZENTACJI, NIE STANOWI ZOBOWIĄZANIA UMOWNEGO

LOKALIZACJA W OBRĘBIE DZIAŁKI I BUDYNKU

UL. MAŚLICKA 181A
 DZIELNICA MAŚLICE
 WROCŁAW



0 1M 2M 3M 4M

SKALA 1:100 W FORMACIE A4

