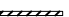



Mieszkanie A/00/M2

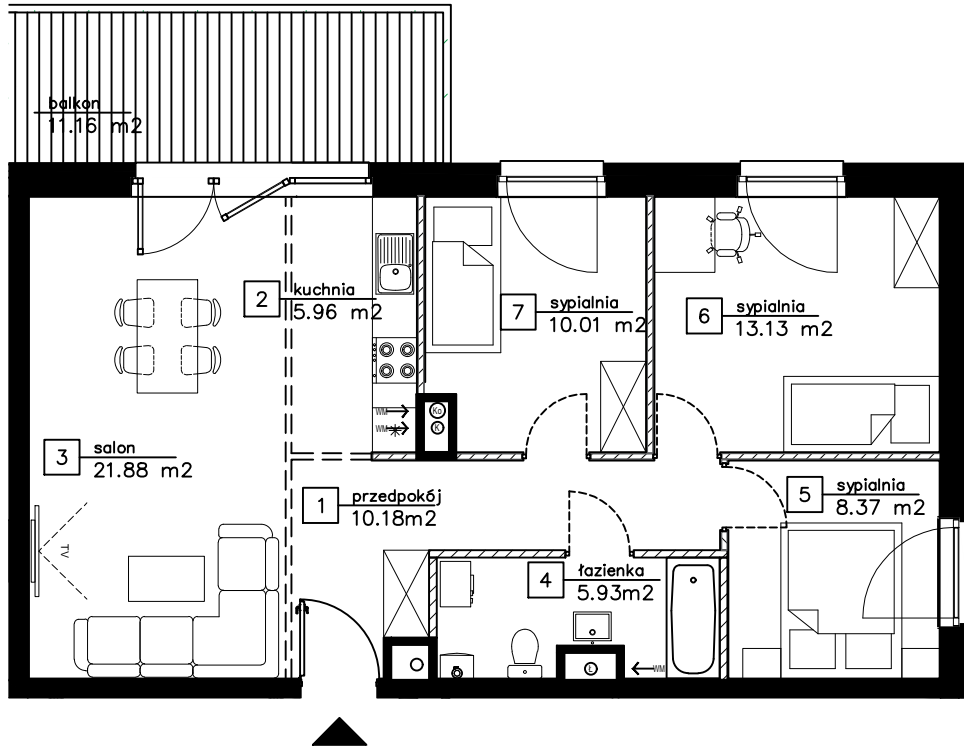
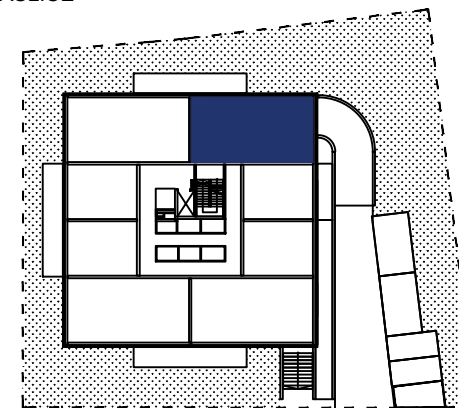
MAŚLICKA
·SALWIRAK·

PIĘTRO:	0
NR MIESZKANIA:	A/00/M2
POW. MIESZKANIA:	75,45 M2
ILOŚĆ POKOI:	4
SPIS POMIESZCZEŃ:	
SALON:	21,88 M2
KUCHNIA:	5,96 M2
SYPIALNIA:	10,01 M2
SYPIALNIA:	13,13 M2
SYPIALNIA:	8,37 M2
ŁAZIENKA:	5,93 M2
PRZEDPOKÓJ:	10,18 M2
POW. BALKONU/ POW. TARASU/ POW. LOGGI:	11,16 M2

LEGENDA:  ŚCIANKI DZIAŁOWE NADAJĄCE SIĘ DO DEMONTAŻU
UWAGI:  LOKALIZACJA MOŻLIWEGO WYDZIELENIA POMIESZCZEŃ
- POWIERZCHNIE LICZONE WG NORMY PN-ISO 9836 :1997 (ZGODNIE Z NORMĄ PN-ISO 9836:1997 DO POW. LOKALU WLICZONO ŚCIANKI DZIAŁOWE NADAJĄCE SIĘ DO DEMONTAŻU)
- ZE WZGLĘDU NA TRWAJĄCE PRACE PROJEKTOWE POWIERZCHNIE MOGĄ ULEĆ ZMIANIE
- WYPOSAŻENIE TYLKO W CELACH PREZENTACJI, NIE STANOWI ZOBOWIĄZANIA UMOWNEGO

LOKALIZACJA W OBRĘBIE DZIAŁKI I BUDYNKU

UL. MAŚLICKA 181A
DZIELNICA MAŚLICE
WROCŁAW



0 1M 2M 3M 4M

SKALA 1:100 W FORMACIE A4

