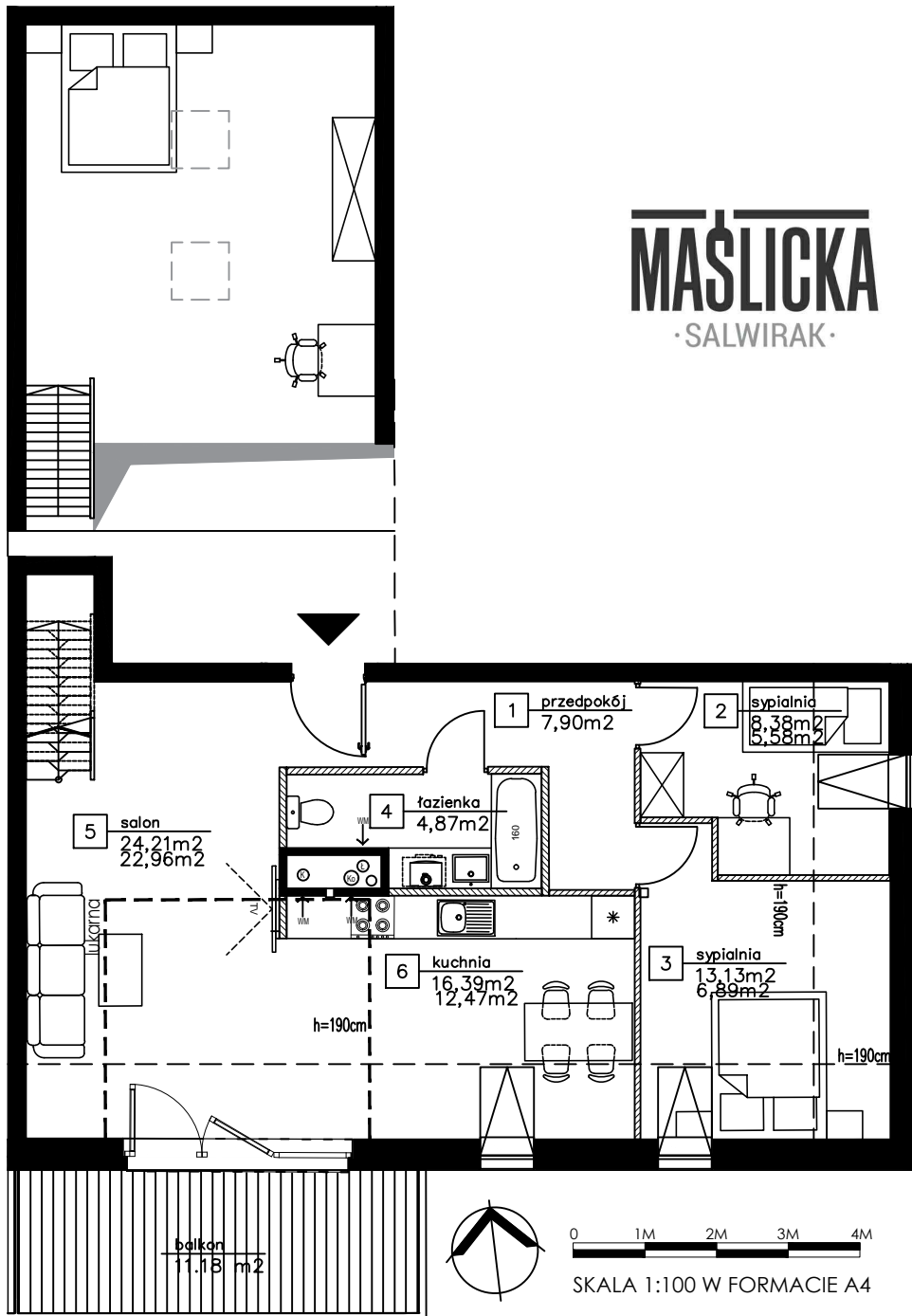


Mieszkanie A/02/M16

MASŁICKA
·SALWIRAK·



PIĘTRO: 2
NR MIESZKANIA: A/02/M16
POWIERZCHNIA UŻYTKOWA MIESZKANIA: 62,65 m²
POWIERZCHNIA ANTRESOLI: 27,38 M²
POWIERZCHNIA SPRZEDAŻOWA MIESZKANIA: 90,03 m²

ILOŚĆ POKOI: 3
SPIS POMIESZCZEŃ:

	POW. PODŁOGI/POW. UŻYTKOWA
PRZEDPOKÓJ:	7,90M ² / 7,90M ²
SYPIALNIA:	8,38M ² / 5,58M ²
SYPIALNIA:	13,13M ² / 6,89M ²
ŁAZIENKA:	4,87M ² / 4,87M ²
SALON:	24,21M ² / 22,96M ²
KUCHNIA:	16,39M ² / 12,47M ²

POW. BALKONU/ POW. TARASU/ POW. LOGGI: 11,18 M²

LEGENDA: ŚCIANKI DZIAŁOWE NADAJĄCE SIĘ DO DEMONTAŻU

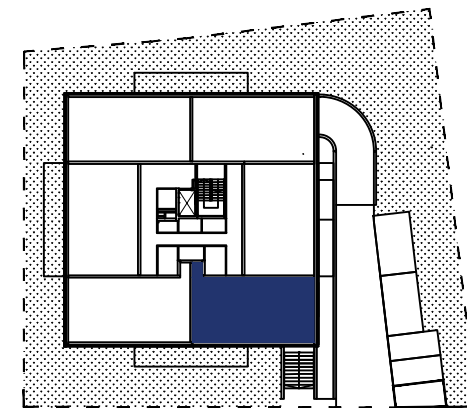
LOKALIZACJA MOŻLIWEGO WYDZIELENIA POMIESZCZEŃ

UWAGI:

- POWIERZCHNIE LICZONE WG NORMY PN-ISO 9836 :1997 (ZGODNIE Z NORMĄ PN-ISO 9836:1997 DO POW. LOKALU WLICZONO ŚCIANKI DZIAŁOWE NADAJĄCE SIĘ DO DEMONTAŻU)
- ZE WZGLĘDU NA TRWAJĄCE PRACE PROJEKTOWE POWIERZCHNIE MOGĄ ULEC ZMIANIE
- WYPOSAŻENIE TYLKO W CELACH PREZENTACJI, NIE STANOWI ZOBOWIĄZANIA UMOWNEGO

LOKALIZACJA W OBRĘBIE DZIAŁKI I BUDYNKU

UL. MAŚLICKA 181A
DZIELNICA MAŚLICE
WROCŁAW



·SALWIRAK·

ul. Oliwkowa 14/15
54-054 Wrocław

biuro@salwirak.pl
tel. 721 50 50 50

www.salwirak.pl