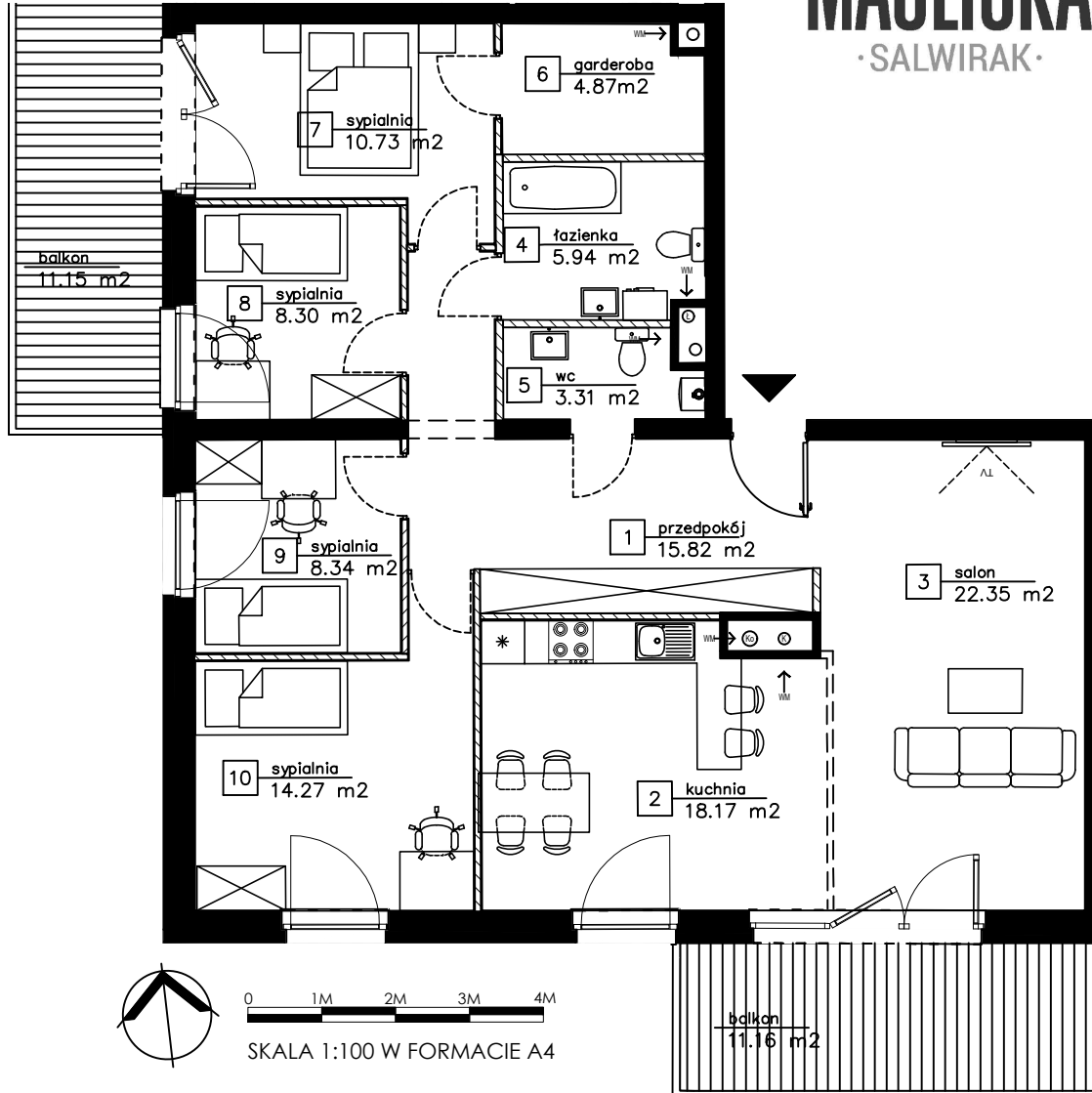


Mieszkanie A/01/M11

MAŚLICKA
·SALWIRAK·



0 1M 2M 3M 4M

SKALA 1:100 W FORMACIE A4

PIĘTRO:	1	
NR MIESZKANIA:	A/01/M11	
POW. MIESZKANIA:	112,46 M2	
ILOŚĆ POKOI:	5	
SPIS POMIESZCZEŃ:	SALON:	22,35 M2
	KUCHNIA:	18,17 M2
	SYPIALNIA:	14,27 M2
	SYPIALNIA:	8,34 M2
	SYPIALNIA:	8,30 M2
	SYPIALNIA:	10,73 M2
	ŁAZIENKA:	5,94 M2
	WC:	3,31 M2
	GARDEROBA:	4,87 M2
	PRZEDPOKÓJ:	15,82 M2
POW. BALKONU/ POW. TARASU/ POW. LOGGI:		22,31 M2

LEGENDA: ŚCIANKI DZIAŁOWE NADAJĄCE SIĘ DO DEMONTAŻU
 LOKALIZACJA MOŻLIWEGO WYDZIELENIA POMIESZCZEŃ
 UWAGI: DO POW. LOKALU WLICZONO ŚCIANKI DZIAŁOWE NADAJĄCE SIĘ DO DEMONTAŻU
 - POWIERZCHNIE LICZONE WG NORMY PN-ISO 9836 :1997 (ZGODNIE Z NORMA PN-ISO 9836:1997
 - ZE WZGLĘDU NA TRWAJĄCE PRACE PROJEKTOWE POWIERZCHNIE MOGĄ ULEĆ ZMIANIE
 - WYPOSAŻENIE TYLKO W CELACH PREZENTACJI, NIE STANOWI ZOBOWIĄZANIA UMOWNEGO

LOKALIZACJA W OBRĘBIE DZIAŁKI I BUDYNKU

UL. MAŚLICKA 181A
DZIELNICA MAŚLIŁCE
WROCŁAW

