

PIĘTRO: 2
NR MIESZKANIA: A/02/M15
POW. UŻYTKOWA MIESZKANIA: 66,05 m²
ILOŚĆ POKOI: 3
SPIS POMIESZCZEŃ:

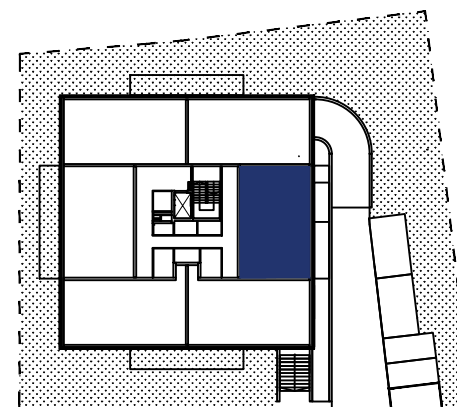
	POW. PODŁOGI/POW. UŻYTKOWA
PRZEDPOKÓJ:	9,28M ² / 9,28M ²
KUCHNIA:	8,20M ² / 8,20M ²
SALON:	25,08M ² / 21,93M ²
SYPIALNIA:	11,70M ² / 11,70M ²
SYPIALNIA:	11,68M ² / 8,50M ²
ŁAZIENKA	4,99M ² / 4,99M ²

POW. BALKONU/ POW. TARASU/ POW. LOGGI: 11,18 M²

LEGENDA: ŚCIANKI DZIAŁOWE NADAJĄCE SIĘ DO DEMONTAŻU
 LOKALIZACJA MOŻLIWEGO WYDZIELENIA POMIESZCZEŃ
UWAGI: - POWIERZCHNIE LICZONE WG NORMY PN-ISO 9836 :1997 (ZGODNIE Z NORMA PN-ISO 9836:1997 DO POW. LOKALU WLICZONO ŚCIANKI DZIAŁOWE NADAJĄCE SIĘ DO DEMONTAŻU)
- ZE WZGLĘDU NA TRWAJĄCE PRACE PROJEKTOWE POWIERZCHNIE MOGĄ ULEC ZMIANIE
- WYPOSAŻENIE TYLKO W CELACH PREZENTACJI, NIE STANOWI ZOBOWIĄZANIA UMOWNEGO

LOKALIZACJA W OBRĘBIE DZIAŁKI I BUDYNKU

UL. MAŚLIČKA 181A
DZIELNICA MAŚLIČE
WROĆŁAW



0 1M 2M 3M 4M

SKALA 1:100 W FORMACIE A4

