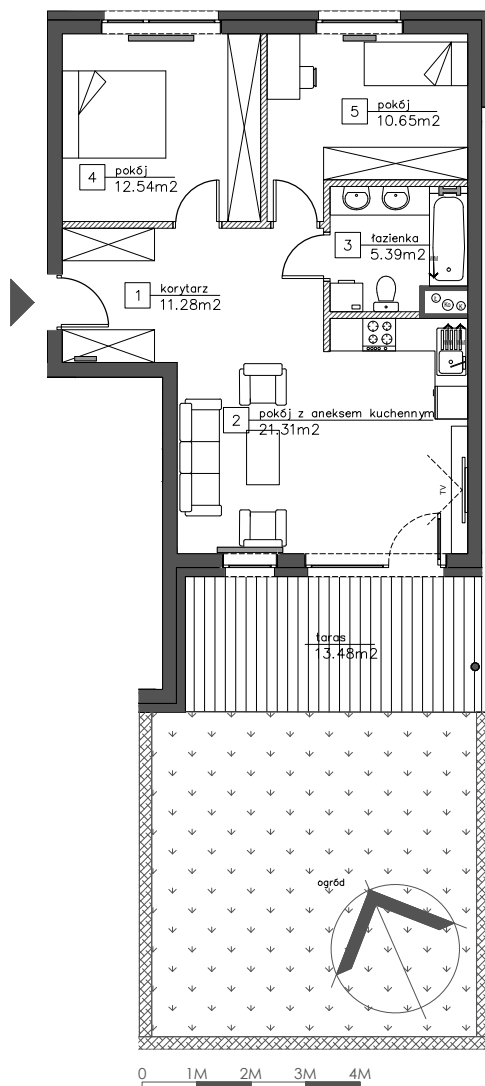
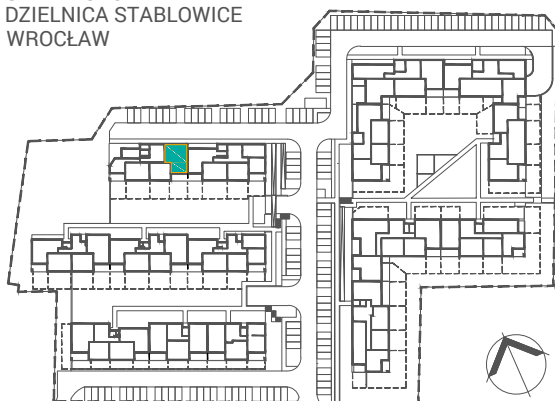


# Mieszkanie C1/I/4



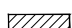
## LOKALIZACJA W OBRĘBIE KWARTAŁU

UL. ARBUZOWA  
DZIELNICA STABLOWICE  
WROCŁAW



PIĘTRO:	0
KLATKA:	I
NR MIESZKANIA:	C1/I/4
POW. MIESZKANIA:	63,05 M <sup>2</sup>
ILOŚĆ POKOI:	3
SPIS POMIESZCZEŃ:	
	POKÓJ Z ANEKSEM KUCHENNYM: 21,31 M <sup>2</sup>
	POKÓJ: 12,54 M <sup>2</sup>
	POKÓJ: 10,65 M <sup>2</sup>
	ŁAZIENKA: 5,39 M <sup>2</sup>
	KORYTARZ: 11,28 M <sup>2</sup>
	POW. BALKONU/ POW. TARASU/ POW. LOGGI:
	13,48 M <sup>2</sup>

LEGENDA:  
UWAGI:

-  ŚCIANKI DZIAŁOWE NADAJĄCE SIĘ DO DEMONTAŻU
- POWIERZCHNIE LICZONE WG NORMY PN-ISO 9836 ;1997 (ZGODNIE Z NORMĄ PN-ISO 9836;1997 DO POW. LOKALU WLICZONO ŚCIANKI DZIAŁOWE NADAJĄCE SIĘ DO DEMONTAŻU)
- ZE WZGLĘDU NA TRWAJĄCE PRACE PROJEKTOWE POWIERZCHNIE MOGĄ ULEC ZMIANIE
- WYPOSAŻENIE TYLKO W CELACH PREZENTACJI, NIE STANOWI ZOBOWIĄZANIA UMOWNEGO

