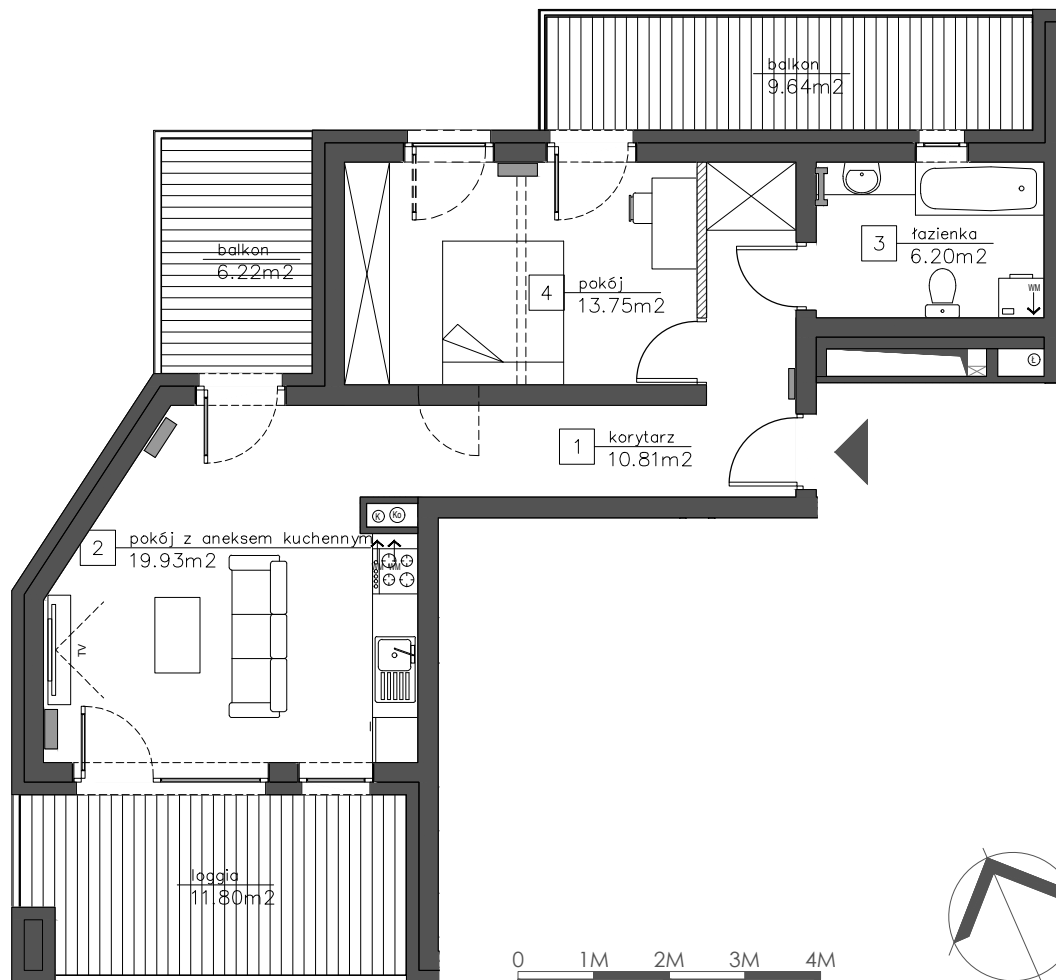
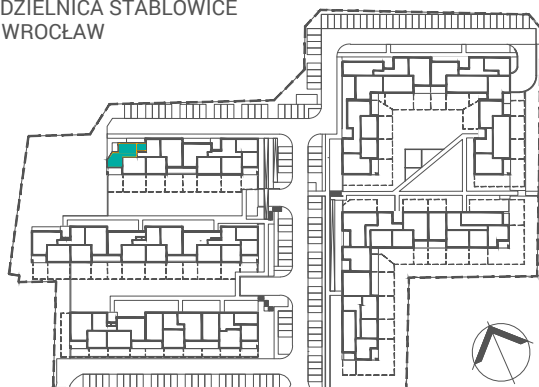


# Mieszkanie C1/III/1



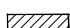
## LOKALIZACJA W OBRĘBIE KWARTAŁU

UL. ARBUZOWA  
DZIELNICA STABLOWICE  
WROCŁAW



PIĘTRO:	2
KLATKA:	I
NR MIESZKANIA:	C1/III/1
POW. MIESZKANIA:	51,25 M2
ILOŚĆ POKOI:	2
SPIS POMIESZCZEŃ:	
POKÓJ Z ANEKSEM KUCHENNYM:	19,93 M2
POKÓJ:	13,75 M2
ŁAZIENKA:	6,20 M2
KORYTARZ:	10,81 M2
POW. BALKONU/ POW. TARASU/ POW. LOGGI:	9,64+6,22+11,80 M2

LEGENDA:  
UWAGI:

-  ŚCIANKI DZIAŁOWE NADAJĄCE SIĘ DO DEMONTAŻU  
- POWIERZCHNIE LICZONE WG NORMY PN-ISO 9836 ; 1997 (ZGODNIE Z NORMĄ PN-ISO 9836; 1997 DO POW. LOKALU WLICZONO ŚCIANKI DZIAŁOWE NADAJĄCE SIĘ DO DEMONTAŻU)  
- ZE WZGLĘDU NA TRWAJĄCE PRACE PROJEKTOWE POWIERZCHNIE MOGĄ ULEC ZMIANIE  
- WYPOSAŻENIE TYLKO W CELACH PREZENTACJI, NIE STANOWI ZOBOWIĄZANIA UMOWNEGO

