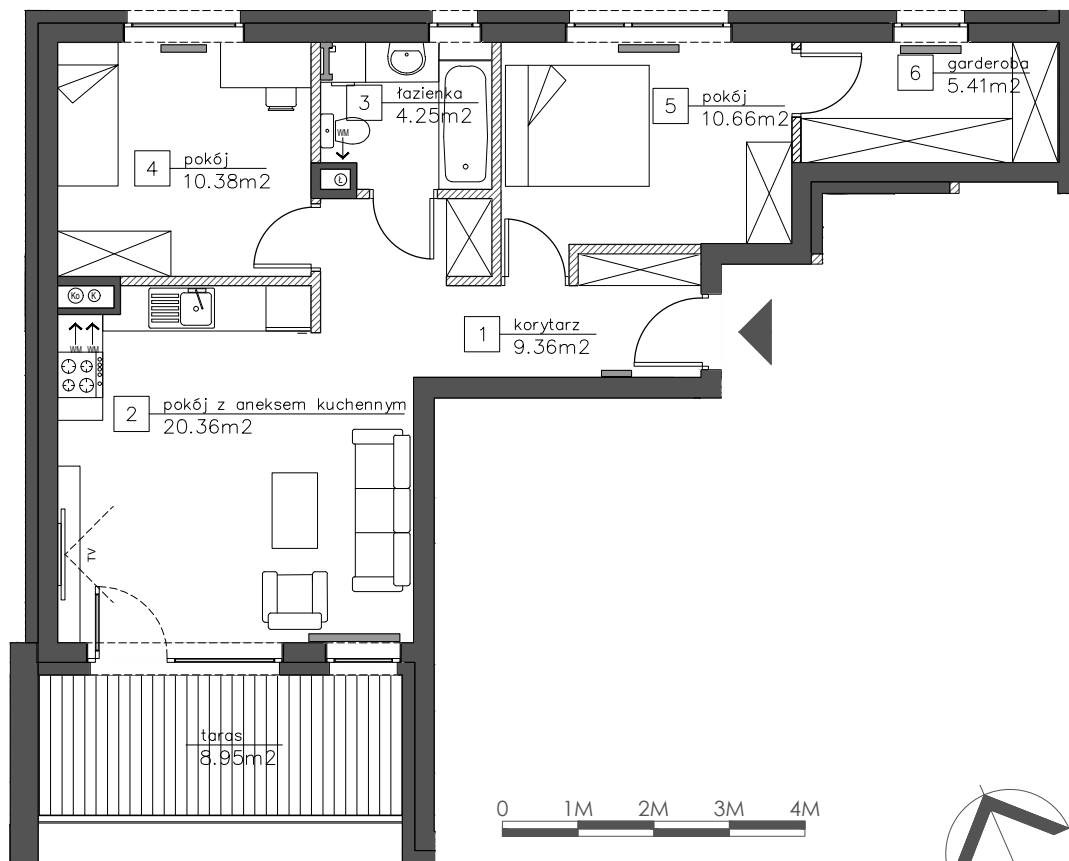
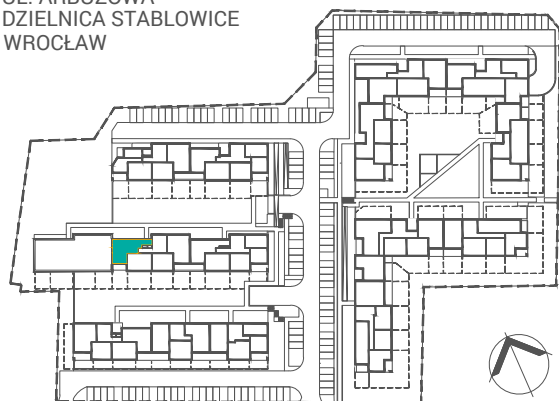


Mieszkanie D2/IV/1



LOKALIZACJA W OBRĘBIE KWARTAŁU

UL. ARBUZOWA
DZIELNICA STABLOWICE
WROCŁAW



PIĘTRO:	3
KLATKA:	II
NR MIESZKANIA:	D2/IV/1
POW. MIESZKANIA:	62,32 M2
ILOŚĆ POKOI:	3
SPIS POMIESZCZEŃ:	
POKÓJ Z ANEKSEM KUCHENNYM:	20,36 M2
POKÓJ:	10,66 M2
POKÓJ:	10,38 M2
ŁAZIENKA:	4,25 M2
KORYTARZ:	9,36 M2
GARDEROBA:	5,41 M2
POW. BALKONU/ POW. TARASU/ POW. LOGGI:	8,95 M2

LEGENDA:
UWAGI:

- ŚCIANKI DZIAŁOWE NADAJĄCE SIĘ DO DEMONTAŻU
- POWIERZCHNIE LICZONE WG NORMY PN-ISO 9836 ;1997 (ZGODNIE Z NORMĄ PN-ISO 9836;1997 DO POW. LOKALU WLICZONO ŚCIANKI DZIAŁOWE NADAJĄCE SIĘ DO DEMONTAŻU)
- ZE WZGLĘDU NA TRWAJĄCE PRACE PROJEKTOWE POWIERZCHNIE MOGĄ ULEC ZMIANIE
- WYPOSAŻENIE TYLKO W CELACH PREZENTACJI, NIE STANOWI ZOBOWIĄZANIA UMOWNEGO

