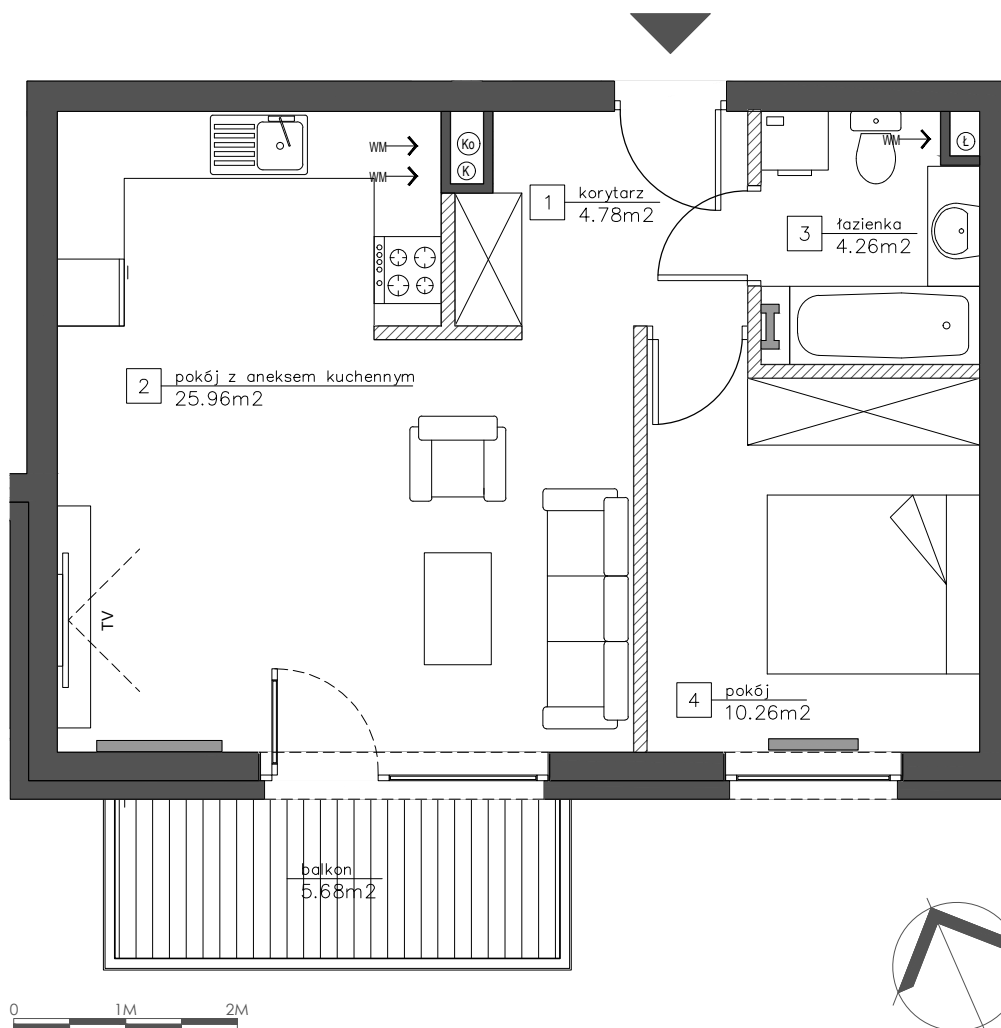
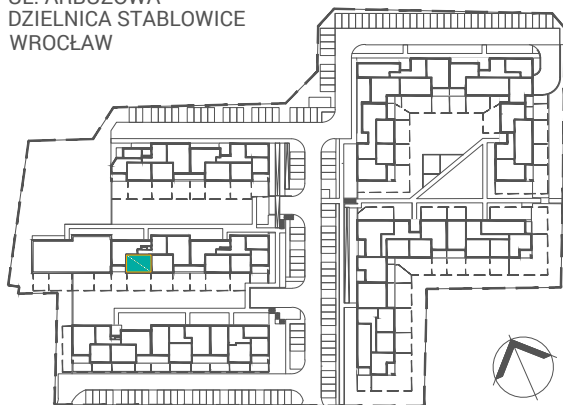


Mieszkanie D2/IV/2



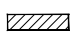
LOKALIZACJA W OBRĘBIE KWARTAŁU

UL. ARBUZOWA
DZIELNICA STABLOWICE
WROCŁAW



PIĘTRO:	3
KLATKA:	II
NR MIESZKANIA:	D2/IV/2
POW. MIESZKANIA:	46,77 M ²
ILOŚĆ POKOI:	2
SPIS POMIESZCZEŃ:	
POKÓJ Z ANEKSEM KUCHENNYM:	25,96 M ²
POKÓJ:	10,26 M ²
ŁAZIENKA:	4,26 M ²
KORYTARZ:	4,78 M ²
POW. BALKONU/ POW. TARASU/ POW. LOGGI:	5,68 M ²

LEGENDA:
UWAGI:

-  ŚCIANKI DZIAŁOWE NADAJĄCE SIĘ DO DEMONTAŻU
- POWIERZCHNIE LICZONE WG NORMY PN-ISO 9836 ; 1997 (ZGODNIE Z NORMĄ PN-ISO 9836;1997 DO POW. LOKALU WLICZONO ŚCIANKI DZIAŁOWE NADAJĄCE SIĘ DO DEMONTAŻU)
 - ZE WZGLĘDU NA TRWAJĄCE PRACE PROJEKTOWE POWIERZCHNIE MOGĄ ULEC ZMIANIE
 - WYPOSAŻENIE TYLKO W CELACH PREZENTACJI, NIE STANOWI ZOBOWIĄZANIA UMOWNEGO

