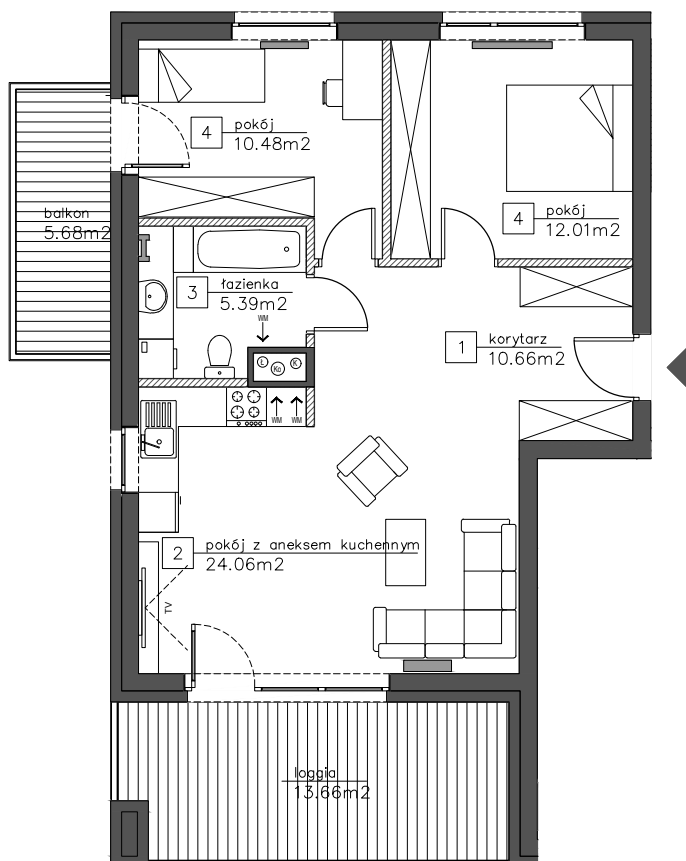
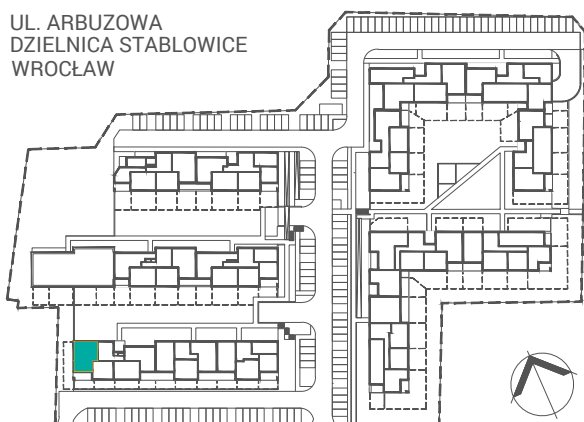


# Mieszkanie E1/IV/1



## LOKALIZACJA W OBRĘBIE KWARTAŁU

UL. ARBUZOWA  
DZIELNICA STABLOWICE  
WROCŁAW



PIĘTRO:	3
KLATKA:	I
NR MIESZKANIA:	E1/IV/1
POW. MIESZKANIA:	64,38 M2
ILOŚĆ POKOI:	3
SPIS POMIESZCZEŃ:	
POKÓJ Z ANEKSEM KUCHENNYM:	24,06 M2
POKÓJ:	12,01 M2
POKÓJ:	10,48 M2
ŁAZIENKA:	5,39 M2
KORYTARZ:	10,66 M2
POW. BALKONU/ POW. TARASU/ POW. LOGGI:	13,66+5,68 M2

LEGENDA:  
UWAGI:

- ŚCIANKI DZIAŁOWE NADAJĄCE SIĘ DO DEMONTAŻU
- POWIERZCHNIE LICZONE WG NORMY PN-ISO 9836 ; 1997 (ZGODNIE Z NORMĄ PN-ISO 9836;1997 DO POW. LOKALU WLICZONO ŚCIANKI DZIAŁOWE NADAJĄCE SIĘ DO DEMONTAŻU)
- ZE WZGLĘDU NA TRWAJĄCE PRACE PROJEKTOWE POWIERZCHNIE MOGĄ ULEC ZMIANIE
- WYPOSAŻENIE TYLKO W CELACH PREZENTACJI, NIE STANOWI ZOBOWIĄZANIA UMOWNEGO

